

東証プライム市場 コード9332

# NISSOホールディングス株式会社 会社説明会

2024年12月14日

 NISSOホールディングス

①

## 業界のパイオニア



製造系人材サービスを  
中核に**50年以上**の歴史

②

## 持続的な事業成長



2025年3月期第2四半期  
営業利益は、前年同期比  
**53.3%**増加

③

## 安定した株主還元



**30%以上**の安定した  
配当を継続  
株主優待制度あり

# 目次



## 01 NISSOホールディングスについて

---

## 02 事業内容と業績推移

---

## 03 成長戦略

---

## 04 介護・福祉サービス

---

## 05 株主還元方針と株主優待

---



01

# N I S S Oホールディングスについて



①

## 業界のパイオニア



製造系人材サービスを  
中核に**50年以上**の歴史

②

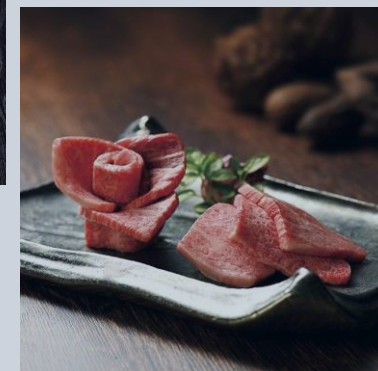
## 持続的な事業成長



2025年3月期第2四半期  
営業利益は、前年同期比  
**53.3%**増加

③

## 安定した株主還元



**30%以上**の安定した  
配当を継続  
株主優待制度あり

## 【創業理念】

## 人を育て 人を活かす

従業員一人ひとりの多様な価値観や個性を認め合い活かしながら、その能力を最大限に引き出す仕組みづくりや働きやすい職場づくりを継続することによって、人が育ち、人が生きる環境を実現する

## 【ミッション】

## 働く機会と希望を創出する

企業と人の成長を支援する人材ソリューションサービスで、働く人が働きがいを持ち、成長していける職場を作り上げる

## 【ビジョン】

## 高い成長力のある企業グループに変革する

社会変化や産業構造変化に対応できるサービスの提供を目指す

<b>名称</b>	NISSOホールディングス株式会社
<b>上場取引所</b>	東京証券取引所プライム市場 (証券コード:9332)
<b>事業内容</b>	製造派遣・製造請負、一般事務派遣・BPO、施設介護・在宅介護等の事業を営むグループ会社等の経営管理及びそれに付帯又は関連する業務等
<b>設立年月日</b>	2023年10月2日
<b>本店所在地</b>	神奈川県横浜市港北区新横浜
<b>代表者の役職・氏名</b>	代表取締役社長執行役員兼CEO 清水 竜一
<b>資本金</b>	2,016百万円
<b>決算期</b>	3月31日





1971年 昭和46年 **日総工産の前身となる  
日総工営株式会社を創業**



1986年 昭和61年 **日総オフィス・エム・ツー株式会社  
(現：日総ブレイン株式会社) 創業**

1990年 平成02年 **日総不動産株式会社  
(現：日総ニフティ株式会社) 創業**

2006年 平成18年 **東北テクニカルセンター 開校**

2016年 平成28年 **東北テクニカルセンター・日総テクニカルセン  
ター東日本が宮城県より職業能力開発校として  
認定**

2018年 平成30年 **日総工産が  
東京証券取引所第一部に上場**



教育訓練施設  
**日総テクニカルセンター中日本 開校  
長野県から認定職業開発校として認定**

2019年 令和01年 **株式会社ニコン日総プライム グループイン**

2021年 令和03年 **創業50周年  
株式会社ベクトル伸和 子会社化  
株式会社LeafNxT 合併会社化**

2022年 令和04年 **東京証券取引所 プライム市場に移行  
インタテスラテクノロジズ株式会社への出資と  
パートナーシップ協定を締結**

2023年 令和05年 **教育訓練施設  
日総テクニカルセンター熊本 開校  
熊本県から認定職業開発校として認定**



**日総グループの純粋持株会社として、  
「NISSOホールディングス株式会社」  
を設立し、東京証券取引所プライム市場  
に上場（日総工産株式会社は上場廃止）**

2024年 令和06年 **株式会社アイズ 子会社化  
教育訓練施設  
日総EVテクニカルセンター関西 開校  
滋賀県から認定職業開発校として認定  
株式会社ツナググループ・HD  
(証券コード：6551) と資本業務提携  
持分法適用関連会社化**



	総合人材サービス			介護・福祉サービス
	製造生産系人材サービス エンジニア系人材サービス	事務系人材サービス	その他人材サービス	
提供会社	  		 株式会社ニコン日総プライム  日総ぴゅあ株式会社※1  Leaf Nxt※2 <small>日本の労働需給ギャップに、圧倒的な解決策を。</small>  TSUNAGU GROUP※2 HOLDINGS Inc.	
主なサービス	<ul style="list-style-type: none"> <li>・製造派遣</li> <li>・製造請負</li> <li>・エンジニア派遣</li> <li>・ITエンジニア派遣 等</li> </ul>	<ul style="list-style-type: none"> <li>・事務系派遣</li> <li>・BPO 等</li> </ul>	<ul style="list-style-type: none"> <li>・人材派遣</li> <li>・人材紹介</li> <li>・軽作業支援</li> <li>・採用支援</li> <li>・RPO、人事コンサルタント等</li> </ul>	<ul style="list-style-type: none"> <li>・施設介護</li> <li>・在宅介護 等</li> </ul>

※1 日総工産の特例子会社  
 ※2 持分法適用関連会社

## 総合人材サービス

### 人材不足を解消

人材派遣（製造系・事務系）  
エンジニア派遣  
人材紹介



### 業務をアウトソーシング

製造請負  
研修受託（NISSO HR Development Service）  
BPO（労務管理支援・コンサルティング）  
採用支援



### DXによるコスト削減

製造AIソリューション  
ITソリューション



## 介護・福祉サービス

### 施設介護

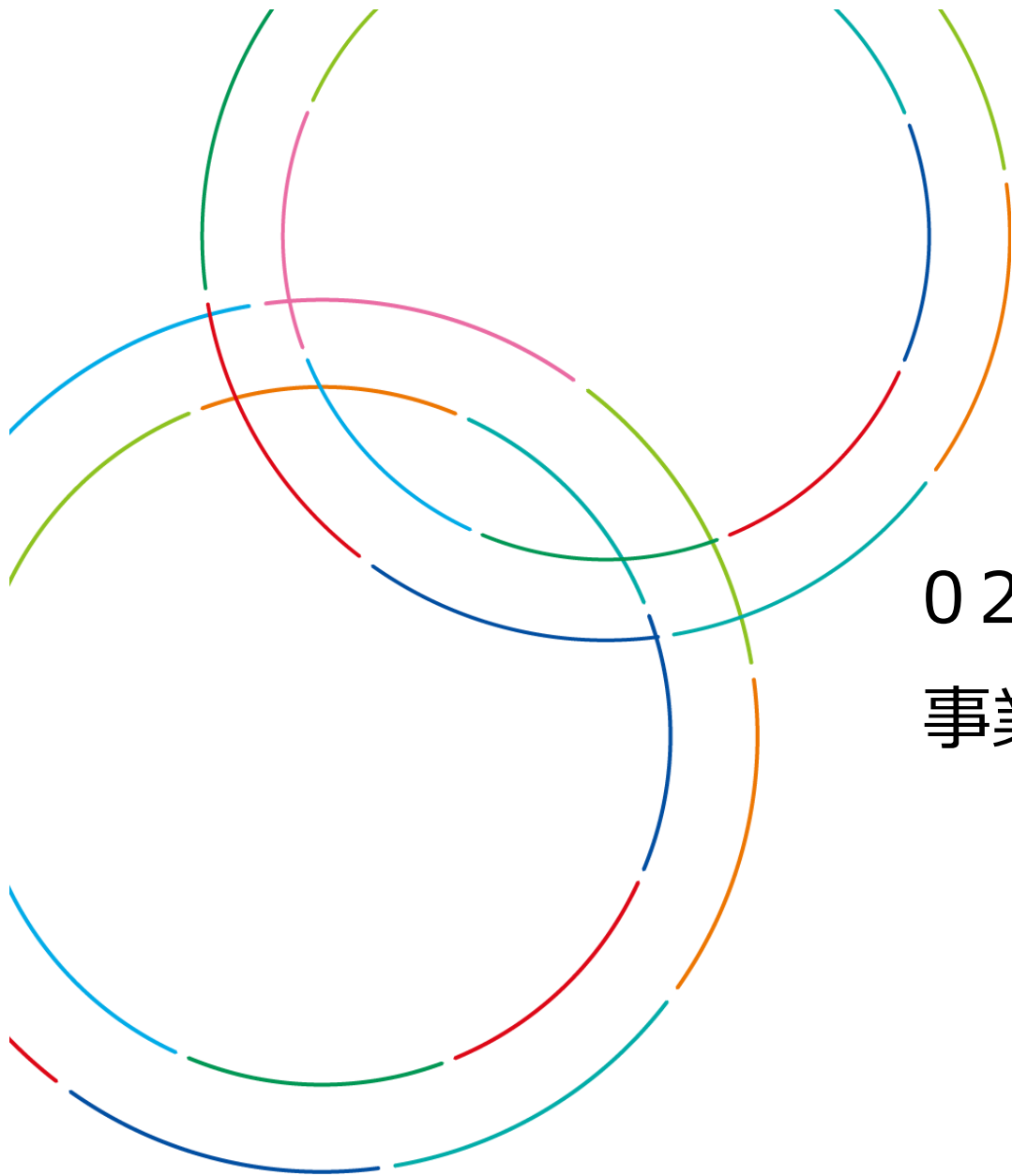


### 在宅介護



### 通所介護





## 02

# 事業内容と業績推移

①

## 業界のパイオニア



製造系人材サービスを  
中核に**50年以上**の歴史

②

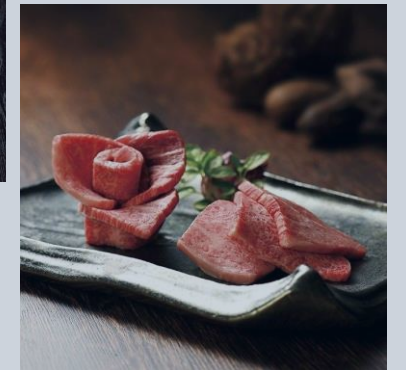
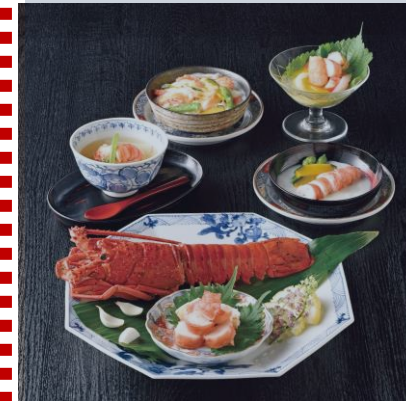
## 持続的な事業成長



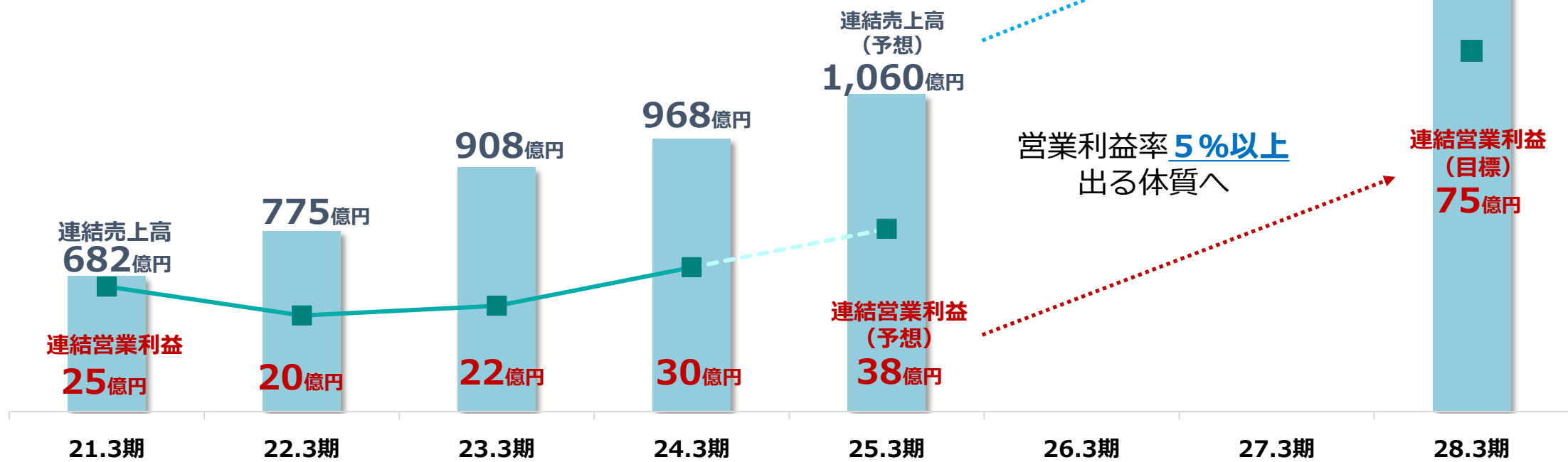
2025年3月期第2四半期  
営業利益は、前年同期比  
**53.3%**増加

③

## 安定した株主還元



**30%以上**の安定した  
配当を継続  
株主優待制度あり





### 売上高

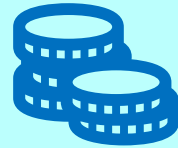


今期  
1,060億円を目標

2024年3月期連結  
売上高968億

総合人材サービスの  
売上高が90%以上

### 営業利益



今期38億円を目標  
※下期に偏重

2024年3月期連結  
営業利益30億

事業の特性上  
下期に利益拡大傾向

### 一人当たりの 月平均売上高

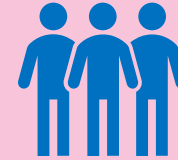


請求単価×稼働時間

サービス別（主要）  
一人当たりの  
月平均売上高

※出勤日数、残業時間、  
休出日数、請求単価等  
で変動

### 期末在籍人数

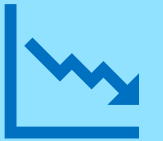


売上高と連動

四半期ごとの  
サービス別期末  
在籍人数

※在籍人数の増加は、  
売上高の拡大と連動

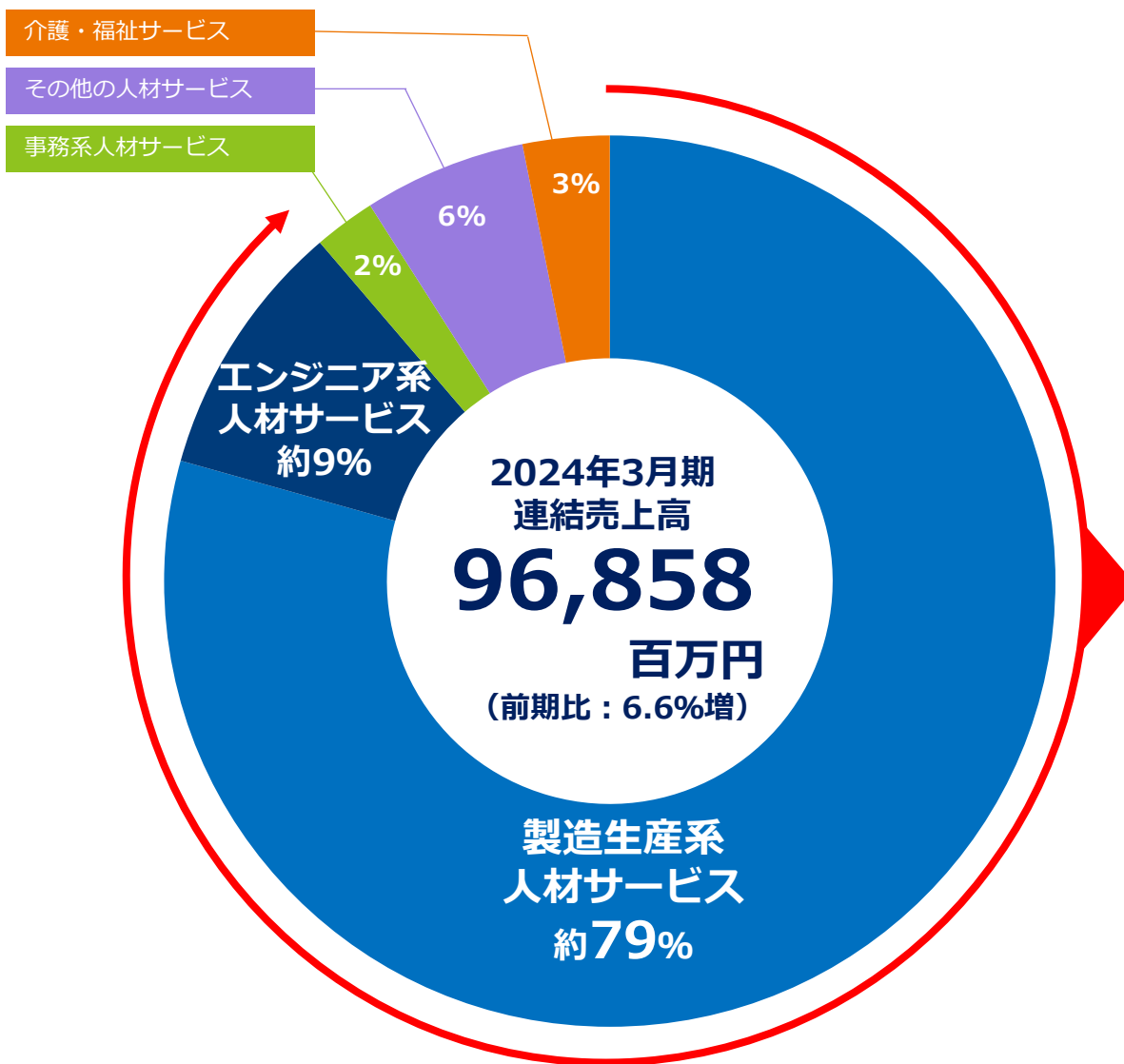
### 離職率



他社に比べ低い傾向

月平均に換算した  
離職率

※主要な派遣・請負事  
業では日々、入社と退  
職が発生



中核は業界トップクラスのスケールを誇る  
製造生産系・エンジニア系人材サービス

**売上比率**  
連結売上高の約**90%**

**在籍人数**  
**16,000**名以上

**取引先数**  
**700**社以上  
上場企業が約8割

自動車・EV  
半導体  
電子部品

配属 ← お取引



スマートフォンは50個以上の半導体や、  
様々な電子部品から構成



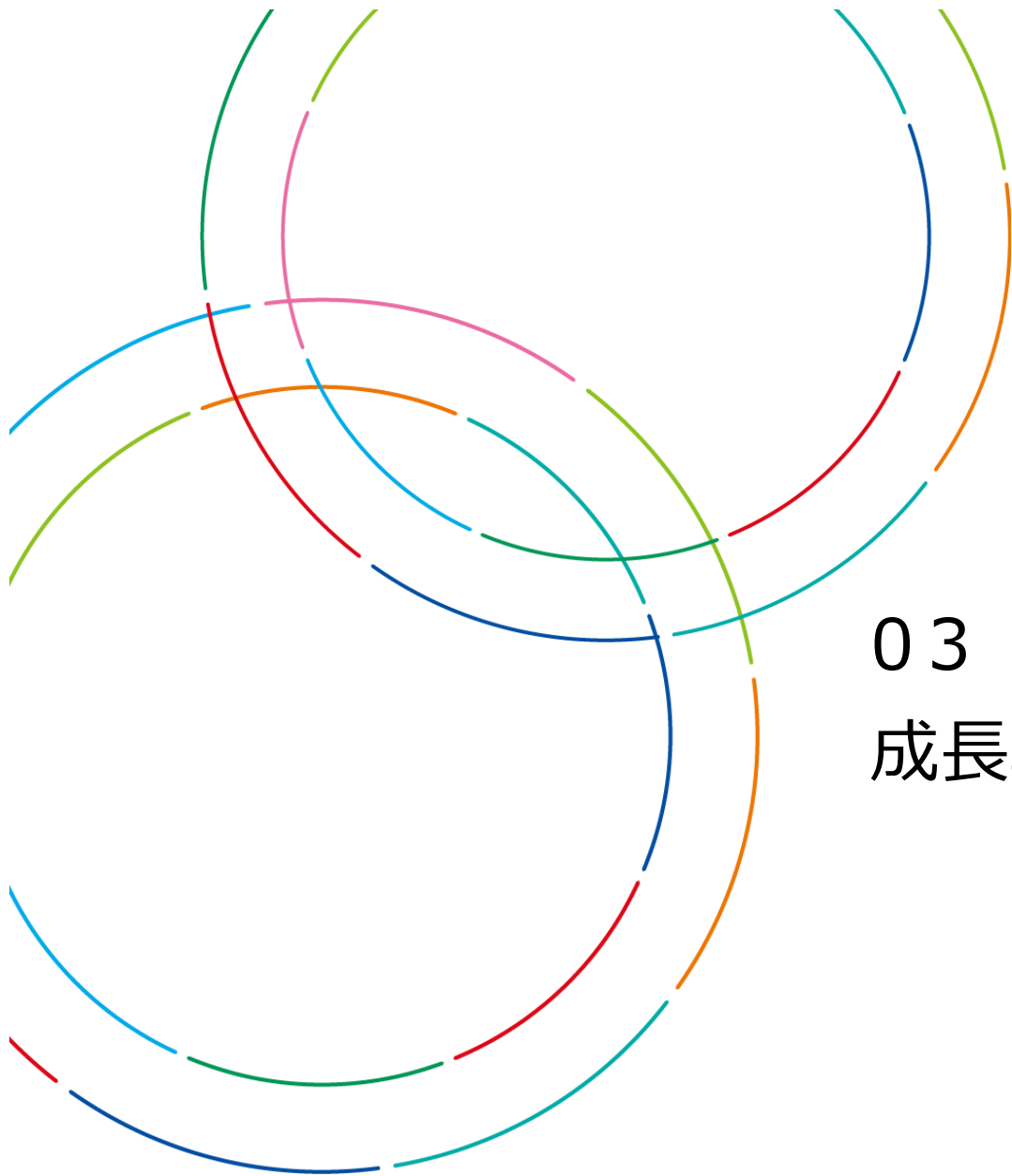
自動車は2~3万個の様々な部品から構成



皆様が日常で使用しているスマートフォンや自動車、電化製品など、  
身近な製品の製造に当社グループの人材が数多く携わっています。

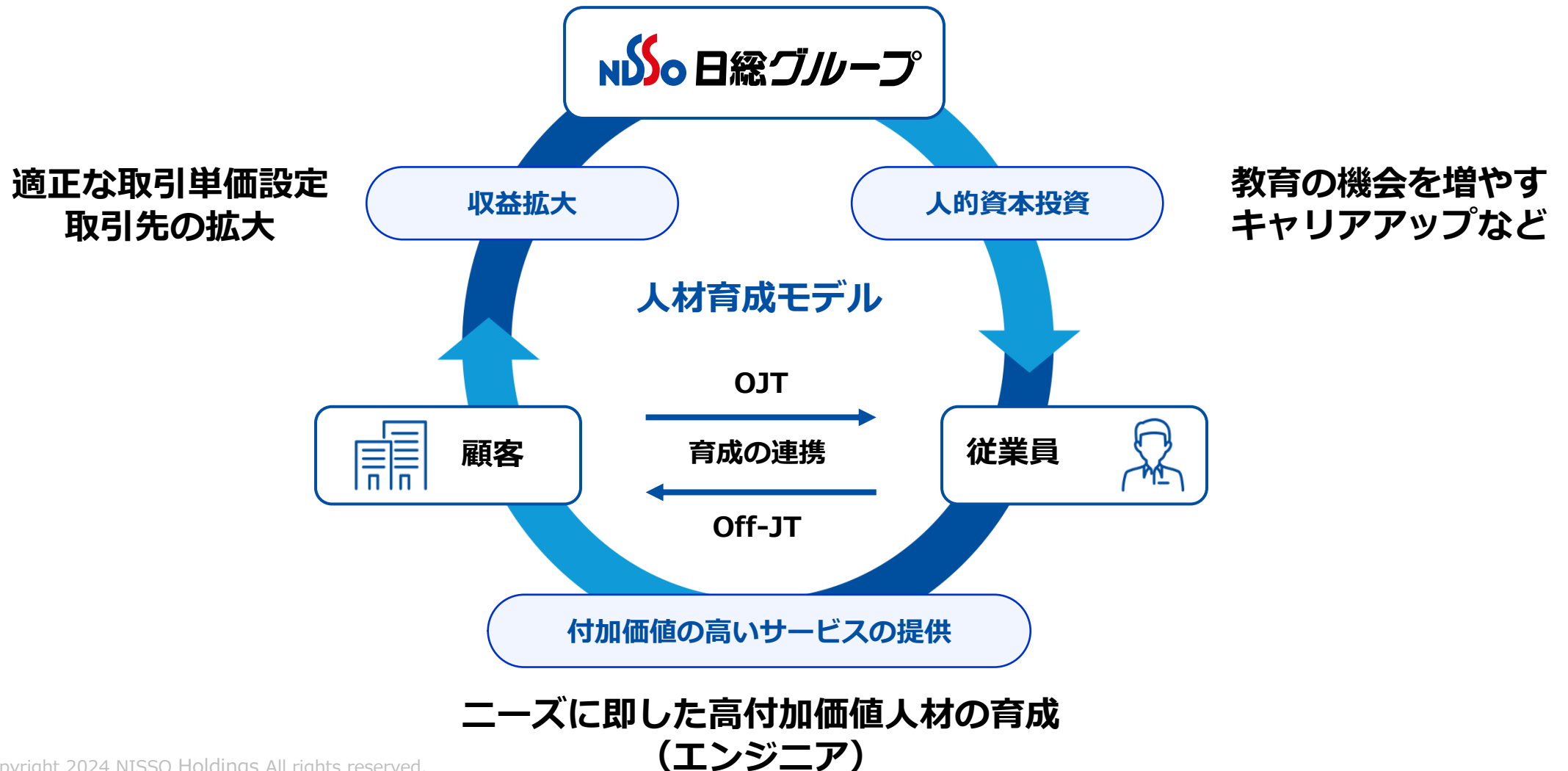
何気ない日常生活に当社グループは生きています。  
例えばお手元のスマートフォンも当社グループの人材が関わった製品かもしれません。





# 03 成長戦略

## 人的資本投資により、高付加価値サービスを提供



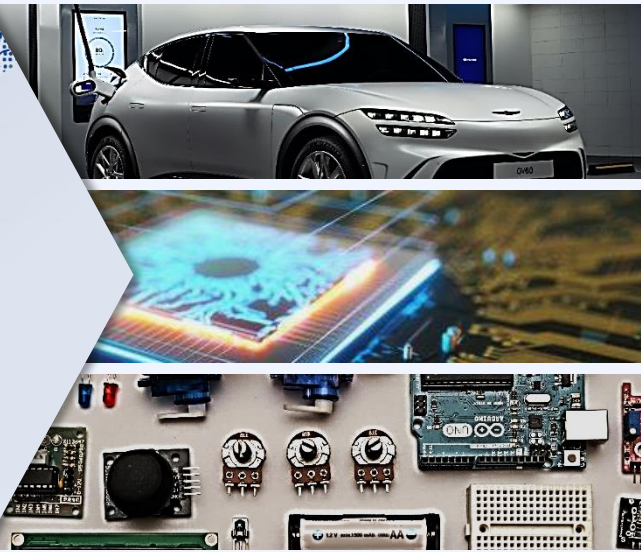
$$\text{在籍} \times \text{請求単価} \times (\text{稼働時間})^{\text{外部要因}} = \text{売り上げ}$$



日本をリードする自動車・半導体・電子を中心とした産業界の人材ニーズに応える事で  
製造生産系・エンジニア系人材サービスを拡大



インダストリー戦略 Society 5.0を牽引する産業



オートモーティブ  
インダストリー

自動車/  
EV関連

セミコンダクター  
インダストリー

半導体/  
半導体製造装置

エレクトロニクス  
インダストリー

通信機器/  
電子部品

産官学連携にも積極的に参加、現在全国で、5つの教育コンソーシアムに参画し、教育の質の向上も推進

営業戦略

採用戦略

育成戦略

定着戦略

関西蓄電池人材育成等  
コンソーシアムに参画

令和6年3月1日時点の参画機関です。(今後、変更の可能性あります。)

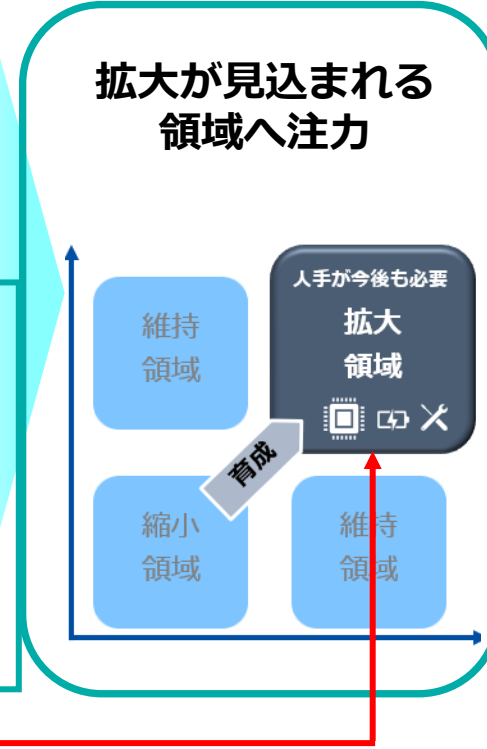
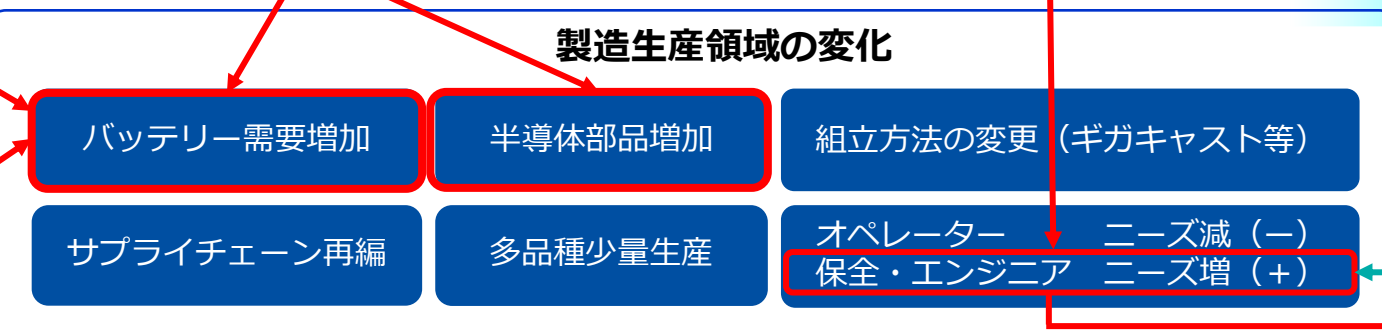
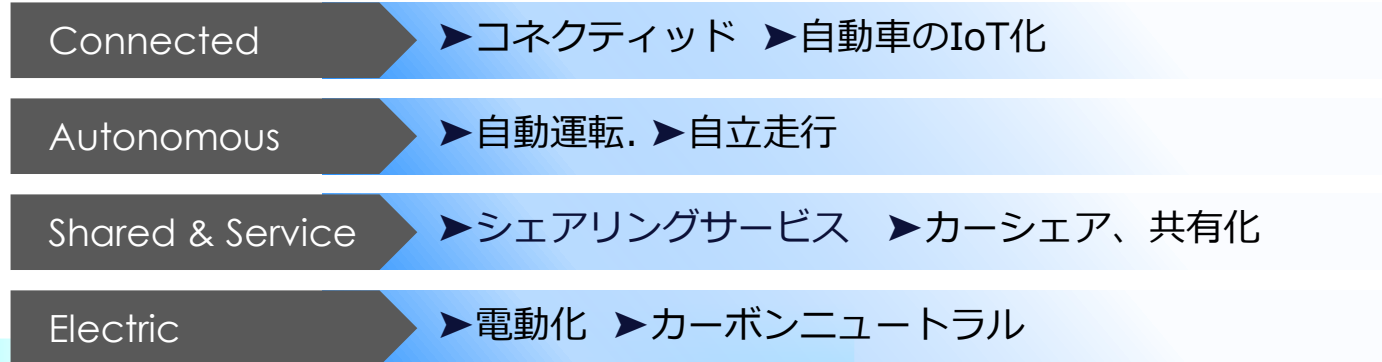


日総EVテクニカル  
センター関西  
2024年3月開設

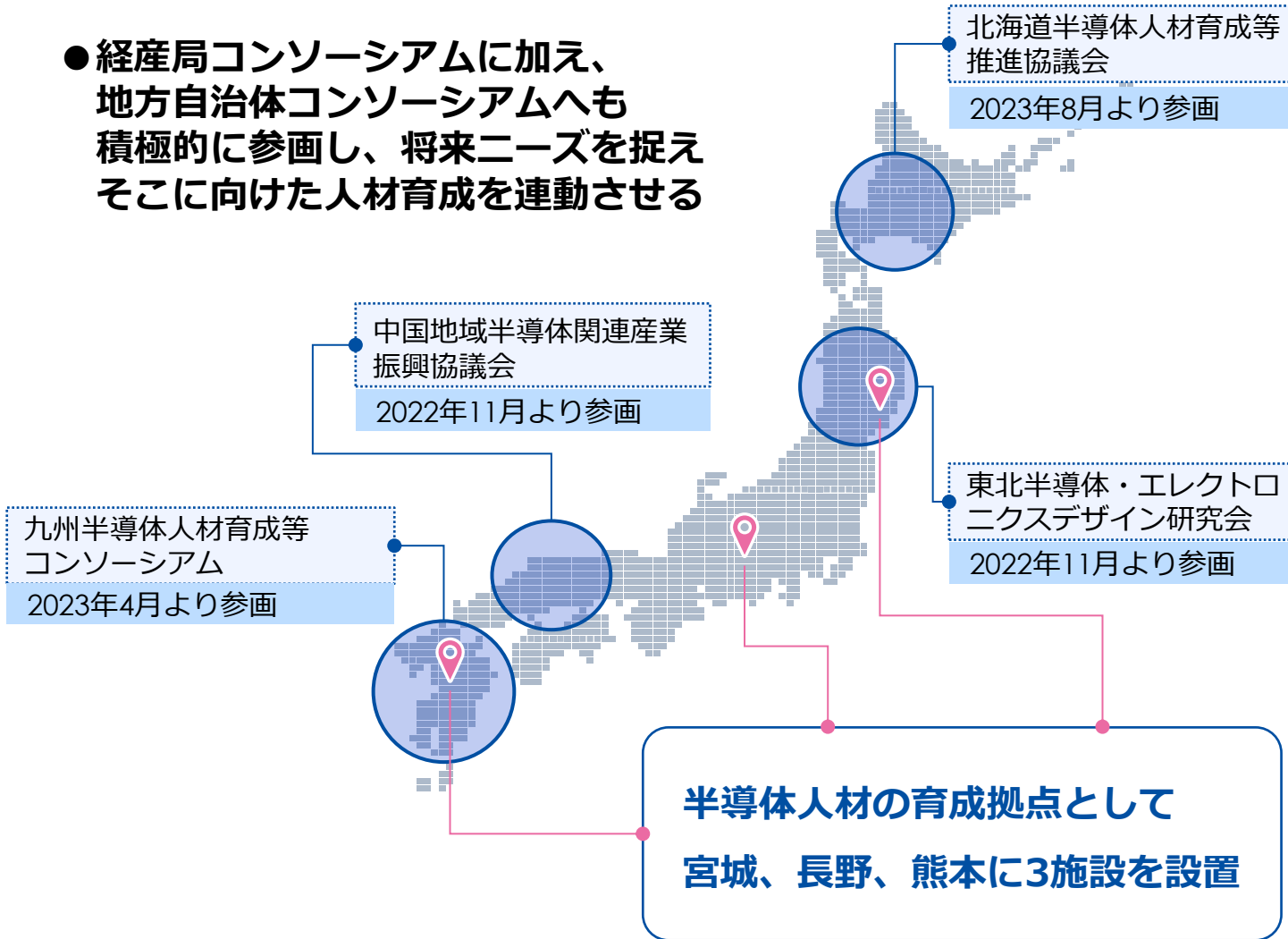


今後中部東海エリアに  
育成拠点の  
出店を計画中

CASEによって変わる自動車産業



● 経産局コンソーシアムに加え、  
地方自治体コンソーシアムへも  
積極的に参画し、将来ニーズを捉え  
そこに向けた人材育成を連動させる



2024年以降 半導体工場新規投資情報例  
(各社発表/各種メディアより)

稼働時期	エリア	会社名	製品
2027年	北海道・千歳	ラビダス	2nm (300mm)
	宮城県・大衡	JSMC	55nm 40nm 28nm (300mm)
	熊本県・合志	ソニーセミコンダクタソリューションズ	イメージセンサー
2026年	熊本県・菊陽	三菱電機	SiCパワー
	長崎県・諫早	京セラ	ファインセラミック部品など
	群馬県・伊勢崎	信越化学	半導体露光材料
	福岡県・北九州	三菱ケミカル	フォトレジスト用感光性ポリマー
2025年	広島・東広島	マイクロンメモリジャパン	1γDRAM(300mm)
2024年	岩手県・北上	キオクシア岩手	NAND型フラッシュメモリ (300mm)
	石川県・能美	加賀東芝エレクトロニクス	パワー半導体 (300mm)
	山梨県・甲斐	ルネサスエレクトロン	パワー半導体 (300mm)
	三重県・四日市	キオクシア	3次元フラッシュメモリ (300mm)
	熊本県・菊陽	JASM	28nm 22nm 16nm 12nm (300mm)
	宮崎県・国富	ラピスセミコンダクタ	パワー半導体(150mm)

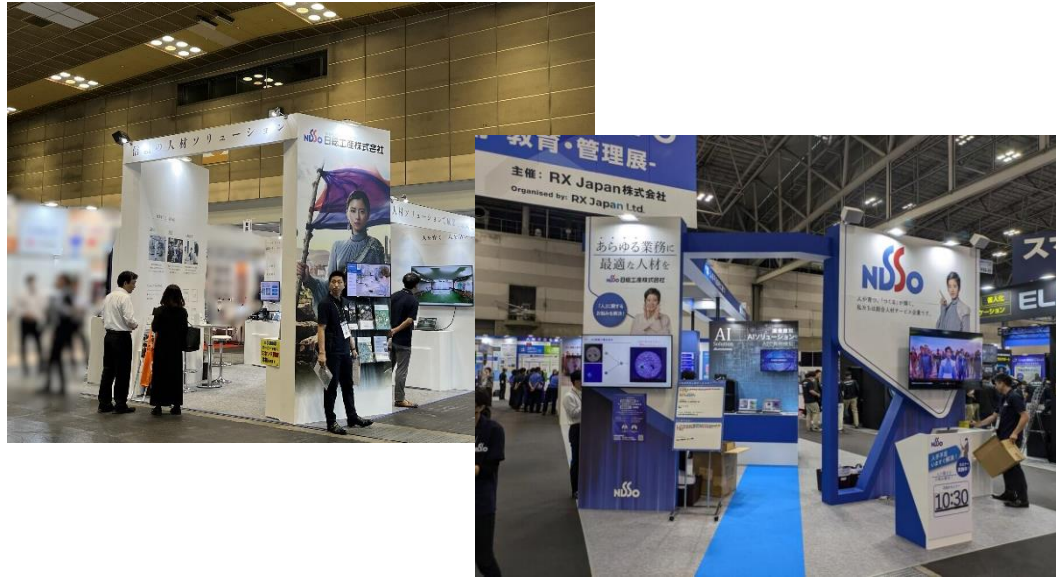
営業戦略

採用戦略

育成戦略

定着戦略

事業内容の理解促進と新規顧客獲得を目的として  
主にメーカーを対象とした展示会に、人材サービス企業として出展



2023年 6月	東京ものづくりワールド
2023年 10月	大阪ものづくりワールド
2024年 2月	熊本産業復興エキスポ
2024年 6月	東京ものづくりワールド
2024年 10月	大阪ものづくりワールド
2024年 10月	名古屋ファクトリーイノベーションWEEK (製造業人材不足対策EXPO)

展示会場での注目度も高く、  
計6回の出展で3,600件以上のリードを獲得

営業戦略

採用戦略

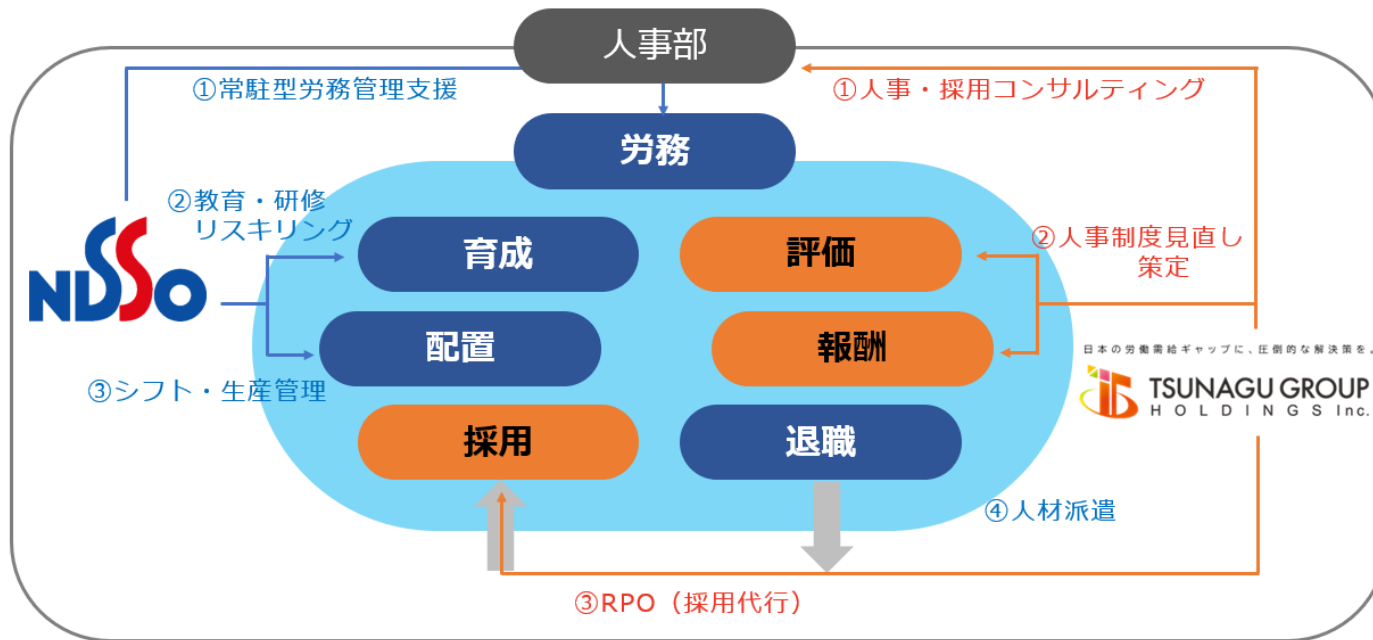
育成戦略

定着戦略

## ツナググループ・HDとの共創をスタート

### 【HR Innovation Hub】

国内の人手不足は深刻であり、今後その状況は益々悪化する見込みです。企業は幅広い人材を活用する必要があり、これまで以上に人事部門への負担は増えることとなります。その負担を軽減するためのコンサルティングサービスを、2社共創にてスタートしました。



※補足情報

展示会カンファレンスにて両代表をスピーカーにした合同セミナーを実施しました。

Factory Innovation Week 2024

第 名古屋 製造業人手不足対策EXPO

先進的人材戦略の  
ケーススタディから視える、  
生産性向上の実現



日総工業(株)  
代表取締役社長執行役員 清水 竜一

(株)ツナググループ・ホールディングス  
代表取締役兼執行役員社長 米田 光宏

参加  
無料

開催日 10/25 金 15:00~16:00

営業戦略

採用戦略

育成戦略

定着戦略



歴史が積み重ねたブランド力をベースに、**求職者のニーズに応えた採用フローを実現**  
**低コストで、安定した集客力を誇り、月間応募者数5,000名以上を維持継続中。**

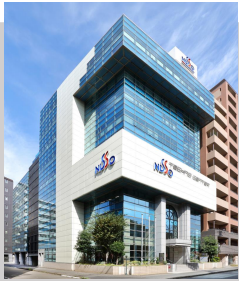
応募を後押しする安心感

多彩な採用ツール

万全の予約受付体制

ニーズに応じた面接体制

50年以上の歴史



テレビCM



自社求人サイト



自社コールセンター



Web面接



東証プライム上場企業



採用コンソーシアム



SNS



各種求人誌・サイト



Web予約の機能拡充



リアル面接



営業戦略

採用戦略

育成戦略

定着戦略

## 俳優の黒島 結菜さんをイメージキャラクターに起用した専門サイト

- 「工場求人ナビ」は製造業に特化した求人サイトとして集客を拡大

URL: <https://www.717450.net/>

- 「engineer works」は製造系エンジニアからITエンジニアの領域まで、掲載職種を拡大し充実化

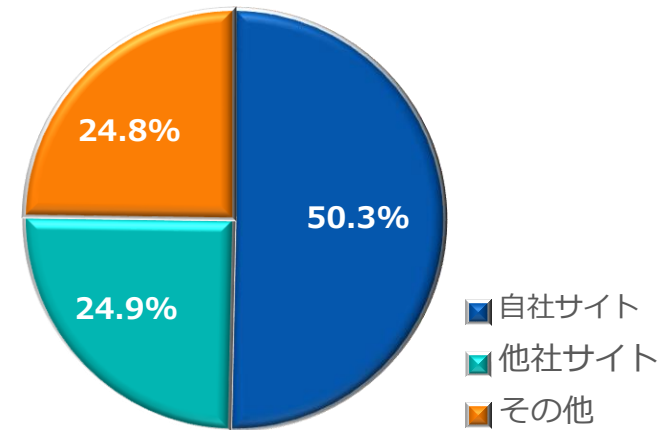
URL: <https://www.717450.net/special/engineerworks.html>



## 自社求人サイトシェア50%以上

- 自社求人サイトを中心としたメディア運用により、募集費を抑制した効率的な採用を実施
- 応募シェアの約50%以上は自社求人サイトにて集客
- 低コスト採用を実現すると共に、全体の集客数は減少することなく、月間5,000以上の応募を獲得。

応募シェア



営業戦略

採用戦略

育成戦略

定着戦略



営業戦略

採用戦略

育成戦略

定着戦略



営業戦略

採用戦略

育成戦略

定着戦略

## ベトナムの教育機関と人材育成に関する協定及び基本合意書を締結

- 即戦力に近い外国人材の採用ルート開拓を目的とし、**ベトナムの教育機関**と就労促進ならびに日本語教育を含む**人材育成に関する協定及び基本合意書を締結**
- 教育機関の在校生・卒業生を対象に、当社が指定する講座を教育課程の中に盛り込み、4～6ヶ月の教育期間を経て、来日していただくスキームを開始  
※**第1期生が2024年11月に入社済**



【工科テクノロジー・技術短期大学（CTECH）】



【水利（トゥイロイ）大学】

営業戦略

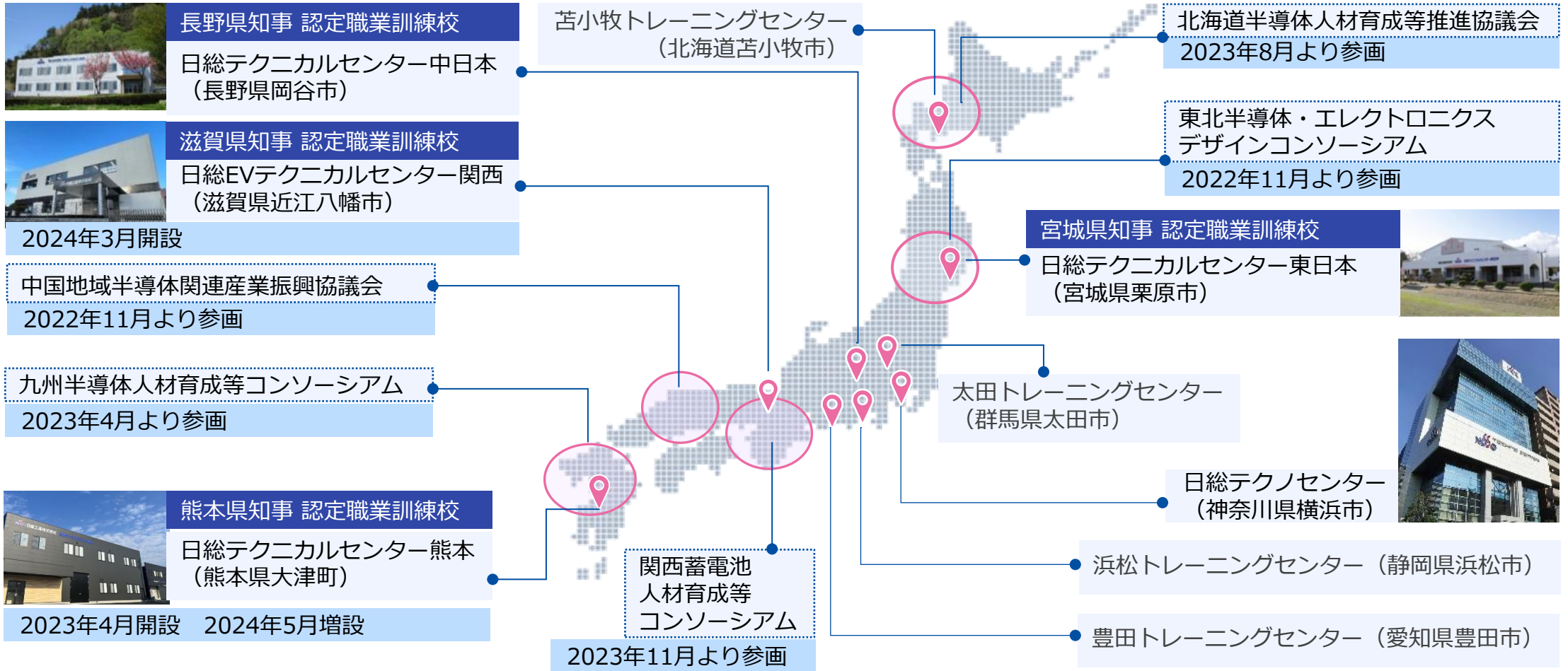
採用戦略

育成戦略

定着戦略



産業毎に必要なとされる人材ニーズに応えるため、**新たな教育施設の開設や産官学連携**をさらに推進



営業戦略

採用戦略

育成戦略

定着戦略

全ての研修施設で、製造現場で起こりうる災害を想定した**危険体感訓練**を配属前に実施。働く人の安全を第一に考えるとともに、**早期退職の抑制**にも繋がっています。



安全靴衝撃



高所飛来



薄鋼板切創



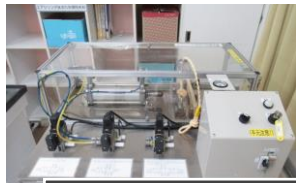
カッター作業



台車積荷



重量物運搬



エアシリンダ挟まれ



ボール盤巻き込まれ



チェーン sprocket 巻き込まれ



ローラー巻き込まれ



感電

### 新たな取り組み

2024年10月、EVテクニカルセンター関西にVR危険体感トレーニングシステムを導入するなど、プログラムを常時アップデートしています。



営業戦略

採用戦略

育成戦略

定着戦略

「シリコンアイランド九州」にて半導体製造装置の実機を用いた**実践的な研修**を行っています。



1F：クリーンルーム



### 開所

2023年04月

### 場所

熊本県菊池郡大津町室259-1

### 施設

事務所、座学教室（専門教育室）  
クリーンルーム（半導体製造装置実機）

### 2024年05月30日 増床竣工

- 施設延べ床面積936㎡ これまでの2.5倍に拡張
- 年間育成能力3倍となる300人に拡大

## 教育・研修可能なコンテンツ

### ◎ 技術者教育

（データサイエンティスト、生産技術、設備技術）

- 半導体専門教育
- 半導体保全教育

営業戦略

採用戦略

育成戦略

定着戦略



当社研修施設へ数多くの見学依頼があり、  
今年度だけで産官学**70団体以上**の皆様にお越し頂きました。



岩手県 達増県知事ご訪問



福岡県立福岡高等学校 施設見学



熊本県立翔陽高等学校 施設見学

営業戦略

採用戦略

育成戦略

定着戦略

## 研修受託サービス（NISSO HR Development Service）を拡充

- 自社教育訓練施設を活用し、メーカー社員の研修を受託
- **お取引先からの評価・信頼**がなければ成立しないサービス



【ご賛同いただいているお客様】※敬称略

- ・トヨタバッテリー株式会社・TDK株式会社・株式会社ニコン・三菱電機株式会社パワーデバイス製作所
- ・キオクシア岩手株式会社・株式会社デンソー岩手・株式会社ロンビック・栗原市役所（ほか）

営業戦略

採用戦略

育成戦略

定着戦略



## 研修ノウハウを実装した「e-ラーニング」システムを開発

- 場所を選ばず遠隔地でもWebサイトを使って教育研修を可能に
- 一般向けに販売もしており、**製造業界全体の人づくり**にも貢献

### 14コース49講座を開設

スタートエンジニア教材 > 機械基礎コース

**測定器講座**  
30%  
本講座では、機械測定における基礎知識、測定方法を学習します。製品・部品の精密な寸法測定、また機械の点検に使用するノギス、マイクロメータ、ハイ

スタートエンジニア教材 > 機械基礎コース

**工具講座**  
12%

スタートエンジニア教材 > 機械基礎コース

**機械要素講座**  
0%

スタートエンジニア教材 > 電気基礎コース

**電気測定器講座**  
0%  
本講座では電気の測定機器の種類と仕組み、正しい扱い方を学びます。電気測定における基礎知識、測定方法を身に付けるための講座です。講座内容の理解度を確認する「理解度テスト」、受講開始1か月後にな...

2023/04/10 18:00 -



### Start engineer 3つの特長

01	02	03
<b>短期間で学べる!</b>	<b>ゼロから学べる!</b>	<b>仕事で活かせる!</b>
業務を行うために必要なカリキュラムだけを用意しているので、短い研修期間で幅広いエンジニアの知識を身につけることができます。	技術知識ゼロ、経験ゼロの方にとって分かりやすいように、動画やアニメーション、イラストや図表を取り入れて解説をしています。	業務開始時に、学習したことを覚えて知識を使える状態にするために、確認テストや復習レポートを多く用意し、記憶に残る設計になっています。

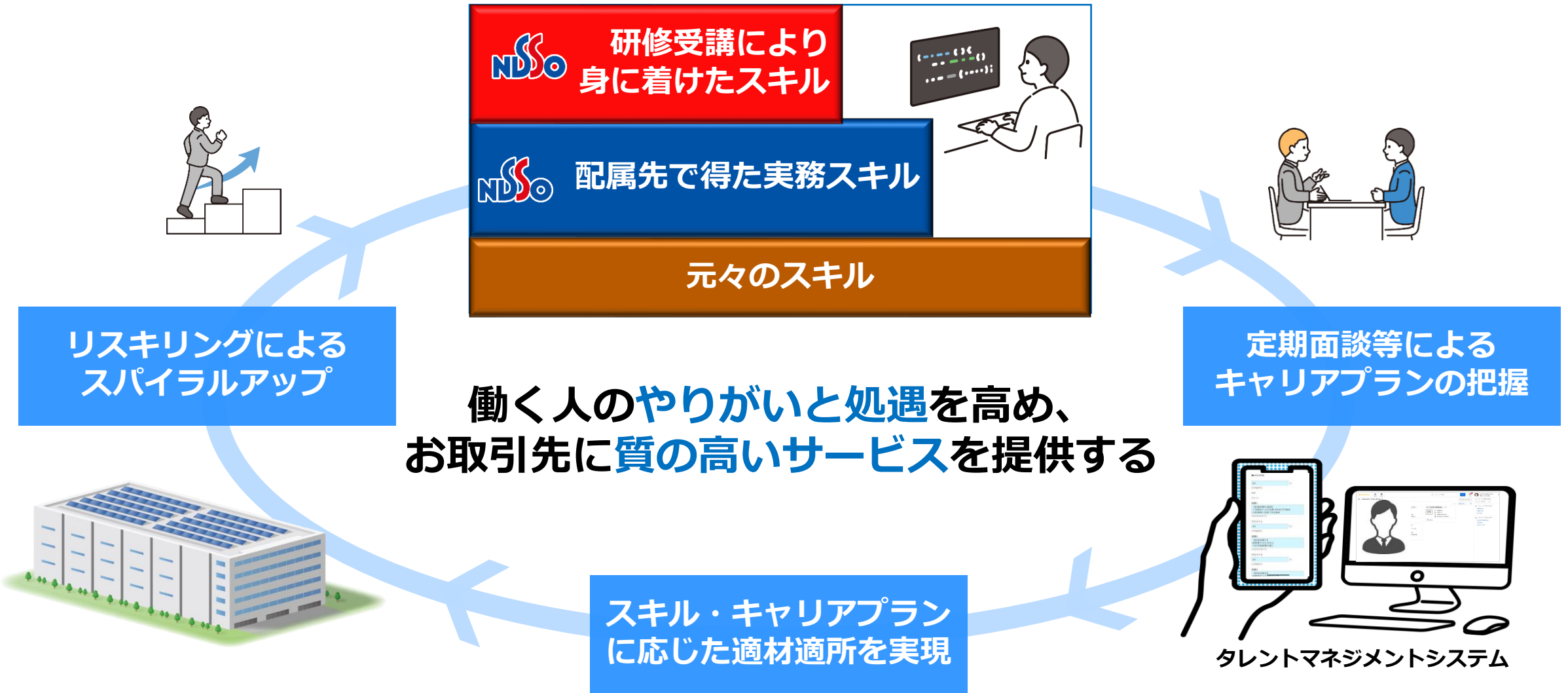
機械 電気 制御 半導体 品質管理 他

営業戦略

採用戦略

育成戦略

定着戦略



営業戦略

採用戦略

育成戦略

定着戦略

スタッフ専用

## 24時間閲覧可能な コミュニケーションツールの導入



- 24時間受付可能な職場相談窓口
- 本社へも直接相談が可能
- 給与明細の閲覧や契約の更新も可能
- 各種福利厚生情報を配信
- パルスサーベイによる社員満足度チェック

## 有資格者によるキャリアカウンセリング



## お取引先ごとに担当者を配置



## 全国56拠点による、サポート体制



営業戦略

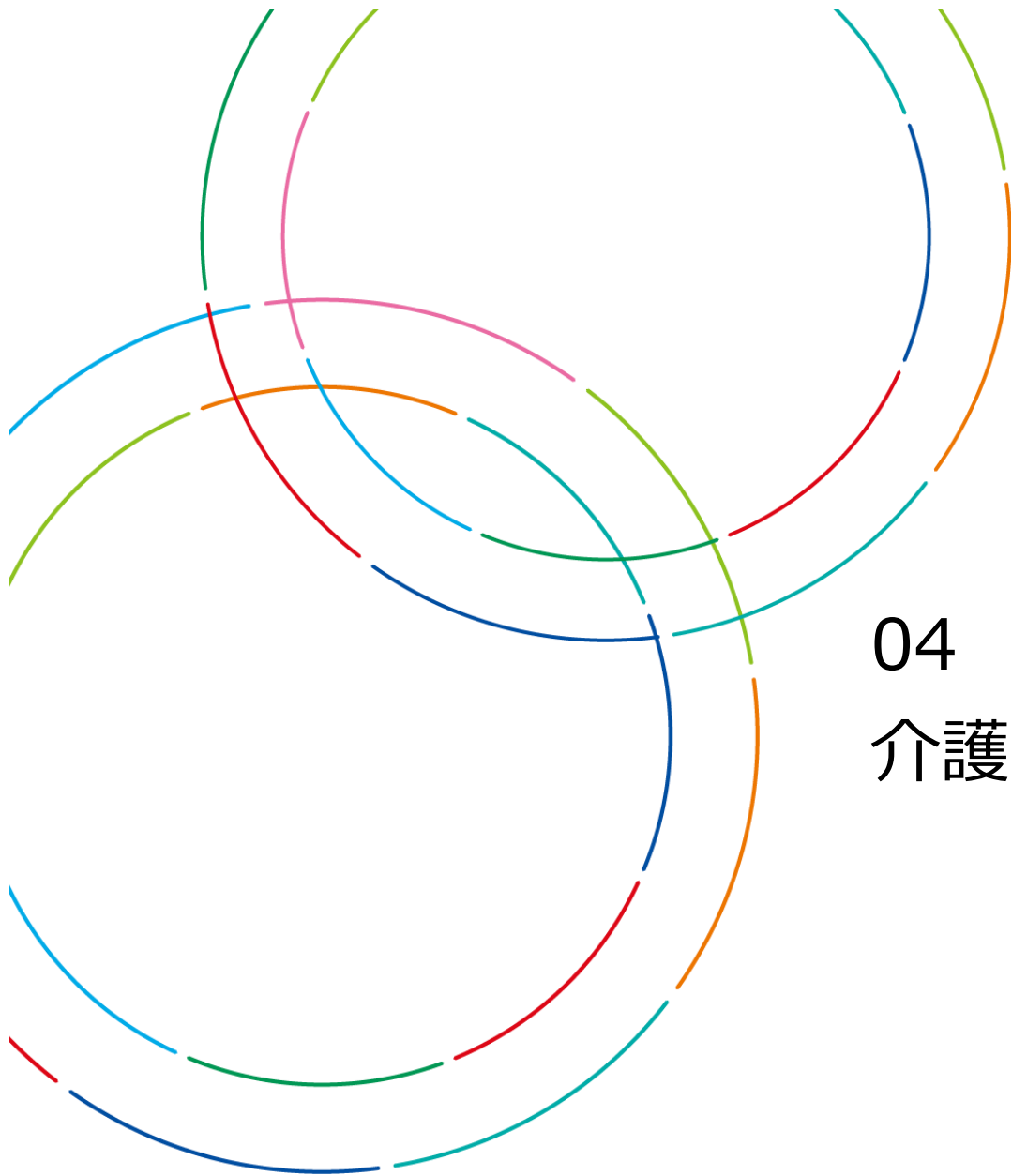
採用戦略

育成戦略

定着戦略

お客様の抱える困りごとを解決すべく、制限を設けず、可能性のあるパートナーとの協業を積極的に進めます。産官学等を含めたコンソーシアム等への参加、業務資本提携、スタートアップへの出資やM&Aなどにより、グループを挙げて新たな価値共創（CSV）を目指します。





## 04 介護・福祉サービス

## 介護・福祉サービスは、施設介護、在宅介護を中心に展開

### 施設介護

神奈川県横浜市にて、介護付有料老人ホーム6か所を運営し入居者に対する介護サービスを提供。  
質の高いサービス提供をモットーに、施設における入居率は高い水準を維持。

### 在宅介護

介護ステーションを神奈川県横浜市に1か所、福島県いわき市に2か所、通所介護施設を福島県いわき市に2か所展開。

### トピックス

外国人スタッフ3名（介護福祉士資格を本年取得済み）が介護技術のコンテストであるオールジャパンケアコンテストに参加するなど活躍中。



すいとぴー新横浜



すいとぴー港南台mio



すいとぴー金沢八景



すいとぴー本牧三溪園



すいとぴー三ツ境



すいとぴー東戸塚





## 多様な人材の活用

- 外国人材の活用促進  
5号館への新規配属  
リーダー育成  
訪問介護職員育成



## 介護品質の向上

- 産官学連携  
神奈川県との未病改善に係る  
基本合意
- 大学との共同研究  
横浜国立大学と共同研究契約  
～高齢者施設における入所者の環境  
適応に関する共同研究～



## 生産性の改善

- 介護支援ロボットやICTの活用
- マニュアル化や充実した研修プログラム



①

## 業界のパイオニア



製造系人材サービスを  
中核に**50年以上**の歴史

②

## 持続的な事業成長



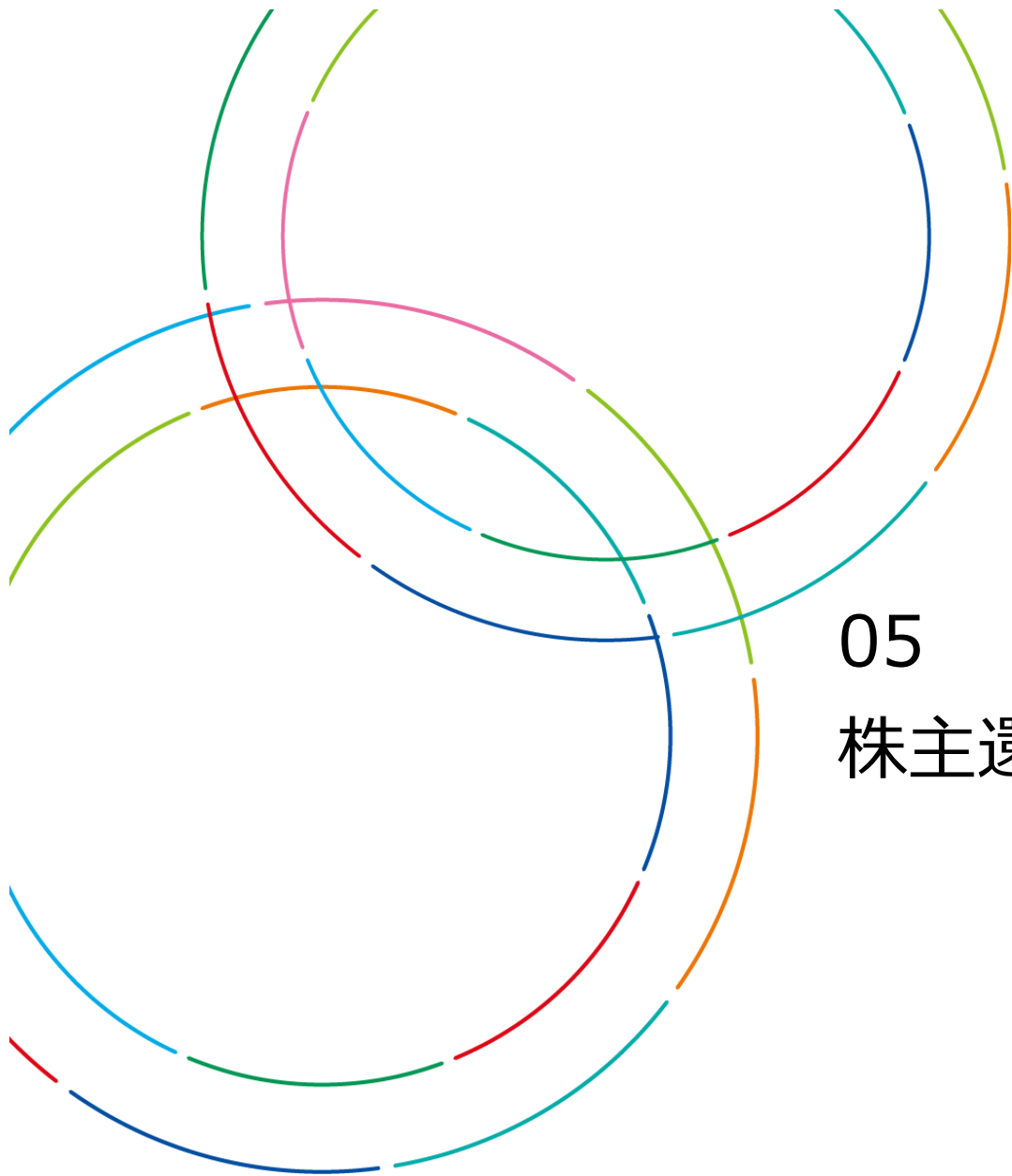
2025年3月期第2四半期  
営業利益は、前年同期比  
**53.3%**増加

③

## 安定した株主還元



**30%以上**の安定した  
配当を継続  
株主優待制度あり



## 05

# 株主還元方針と株主優待

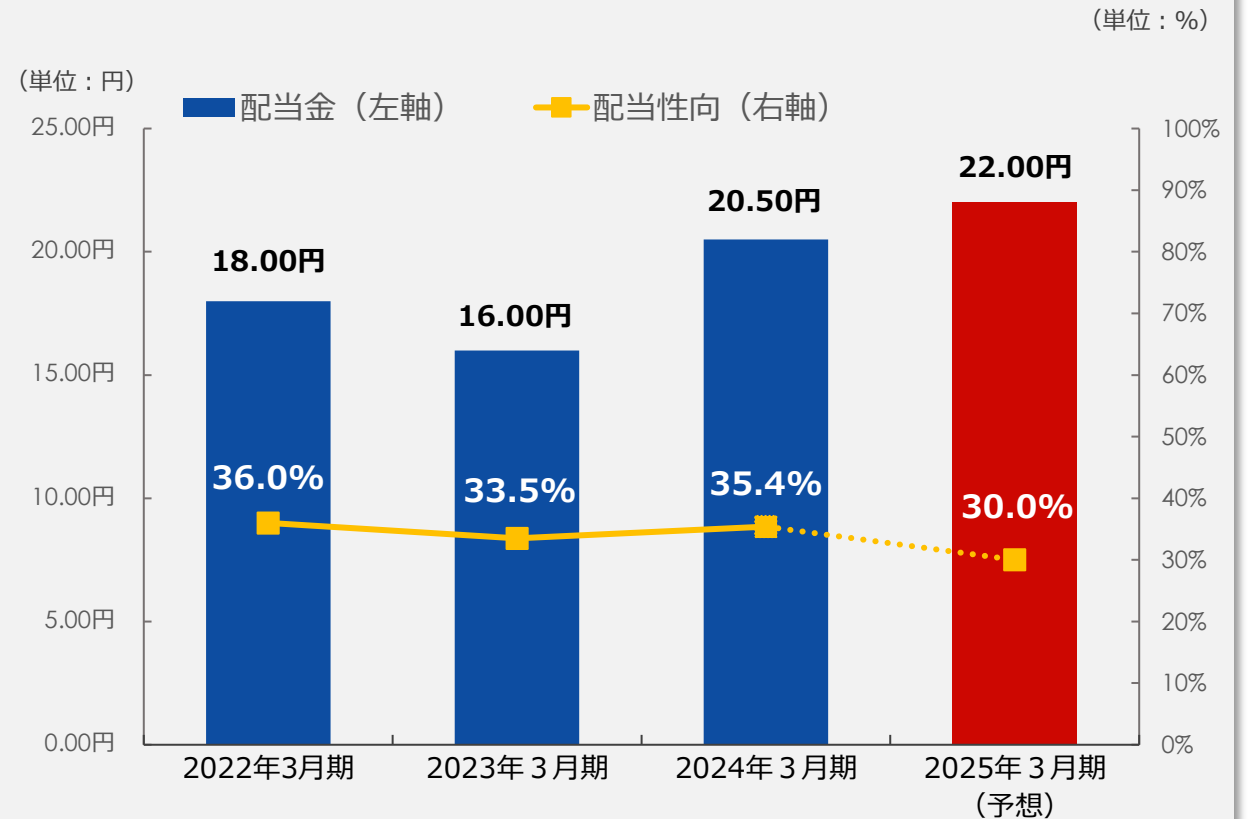
## 基本方針

当社は、株主に対する利益還元と企業価値の向上を経営の重要課題と位置付けており、連結配当性向30%以上を目安に株主の皆さまへ安定した利益還元を継続することを基本方針としております。

## 2025年3月期の配当予想

一株当たり配当金額は22.00円（連結配当性向は30.0%）を予定しております。

## 配当金と配当性向



※2023年3月期までは、持株会社体制となる前の日総工業株式会社の数値を掲載しております。

株主の皆さまの日頃のご支援に感謝を込めて、配当金の他にも株主優待制度を導入しています。

# NISSOプレミアム優待倶楽部

## 付与条件

毎年3月末日時点で  
**300株以上**を保有

## 優待倶楽部とは

保有株数に応じて  
ポイントを進呈  
ポイントは5000  
種類の商品と交換可能

## 貯めて交換も

交換時期は5～8月  
ポイントは1年の繰越  
も可能。  
ポイントを貯めて賞品  
をグレードアップ！  
※繰越条件あり



### 食

全国各地から選りすぐられた旬の味覚を



### 電

話題の最新家電で日常をより快適に演出



### 暮

暮らしを彩る上質で洗練されたこだわりの逸品



## 保有株式数に応じた優待ポイントを進呈

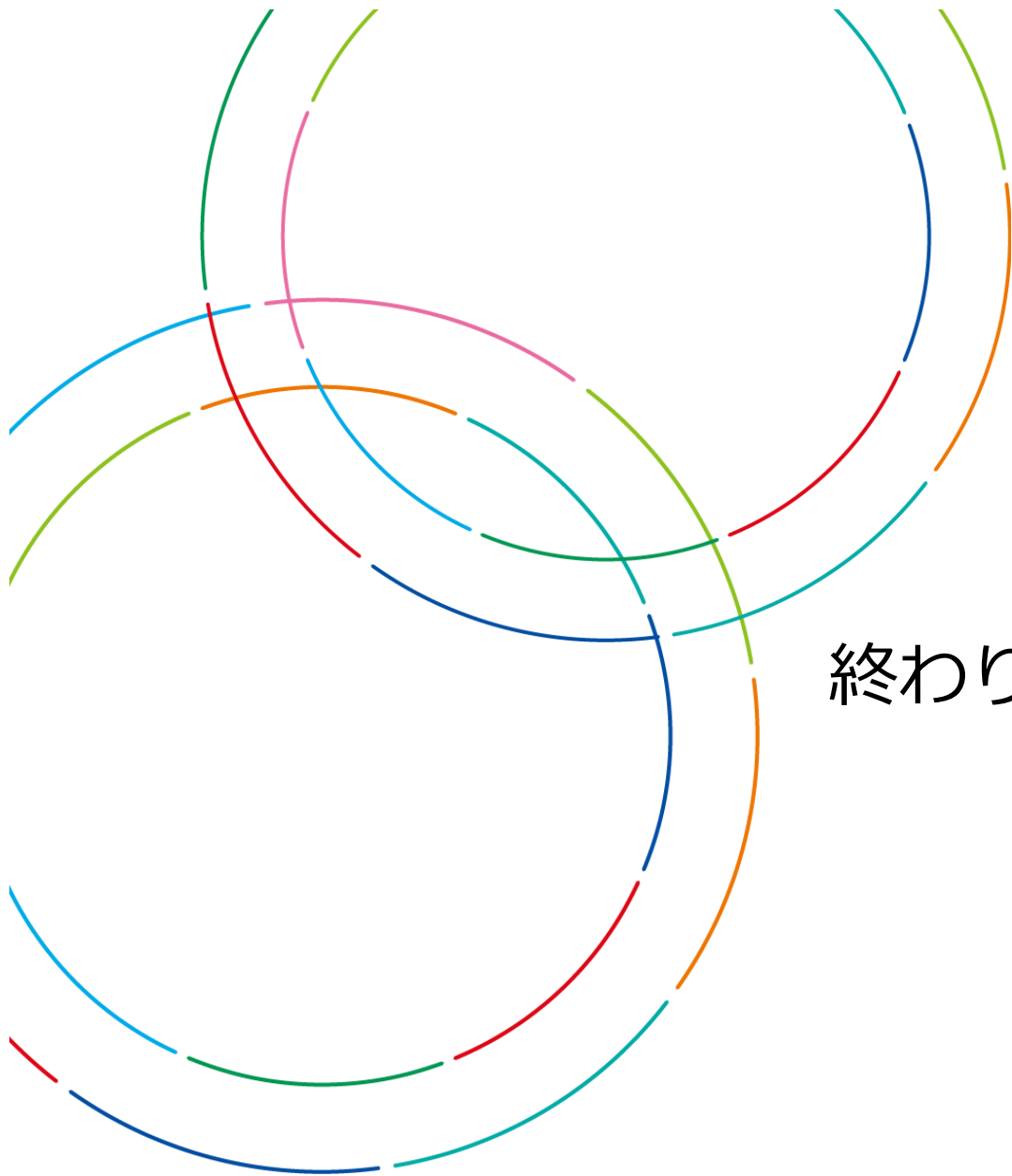
### 進呈優待ポイント

300株～499株	▶	3,000ポイント
500株～699株	▶	6,000ポイント
700株～899株	▶	10,000ポイント
900株～999株	▶	15,000ポイント
1,000株～1,999株	▶	20,000ポイント
2,000株以上	▶	50,000ポイント



**2.5倍UP**

<b>進呈条件</b>	毎年3月末日の株主名簿に、300株以上保有する株主さまとして記載されること。
<b>繰越条件</b>	翌年3月末日において株主名簿に同一株主番号で連続2回記載されていること及び3単元（300株）以上の保有があった場合にのみ繰越せませす（1回のみ）。3月末日の権利確定日までに売却や3単元（300株）未滿に株数が減った場合、株主番号が変更された場合、ポイントは失効します。



終わりに

経済アナリスト馬淵磨理子さんと対談を実施



・中期経営計画および、事業戦略について馬淵氏が深堀り。当社HPにて公開しております。



地域との共生

日総グループは、

【人】を応援する姿勢として、創業の地である神奈川のスポーツ団体、文化芸術への支援を行い、それを通じて地域・社会の発展に貢献しています。

主要な協賛

◇神奈川大学陸上部駅伝チーム



◇横浜市消防局消防音楽隊



◇横浜DeNAベイスターズ (横浜スタジアム)



◇ニッパツ横浜FCシーガルズより、アスリート社員の採用





## 日総工産ブランドムービー『夢を、一緒に』

2人の主人公が「職場」を舞台に共に成長するサクセスストーリー。

『様々な環境・それぞれの思い』を抱えながら前線で活躍する日総工産の労務担当者と日総工産スタッフの日常を映像化。

URL:<https://www.youtube.com/watch?v=p3Yi6F3zi-4&t=135s>



共に働く。だから深まる、絆がある。

共に成長する。だから生まれる、夢がある。



働きものを、幸せものに。



 **NISSO**ホールディングス

<https://www.nisso-hd.com>