



個人投資家向け会社説明会

Growing Together with Our Customers

金属加工機械の総合メーカー

株式会社アマダ

東証1部（証券コード：6113）

2020年 9月5日

取締役 常務執行役員経営管理本部長

三輪 和彦

- ◆ アマダグループの概要
- ◆ 主力の板金部門について
- ◆ 株主還元・その他情報

アマダグループの概要

イメージ動画をご覧ください



www.amada.com

会社概要



代表取締役社長 磯部 任



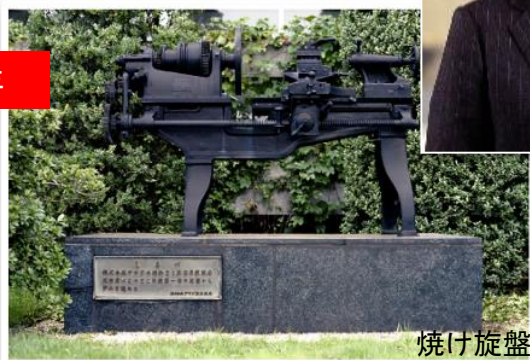
アマダ伊勢原本社

商 号 : 株式会社アマダ
創 業 : 1946年9月10日
本 社 : 神奈川県伊勢原市石田200
代 表 者 : 代表取締役社長 磯部 任
資 本 金 : 547億円
格 付 : A+ 格付投資情報センター(R&I)
売 上 高 : 3,201億円 (2020年3月期)
従 業 員 数 : 連結9,531名 (2020年3月末)
グ ル ー プ : 当社を含む96社 (2020年3月末)
上 場 市 場 : 東証 1 部 / 証券コード : 6113

アマダグループのあゆみ

昭和21年

1946年



終戦直後、天田勇が焼け残った
旋盤 1 台から創業



天田勇

昭和35年

1960年



業界初、デモ・カーによる直接
販売で事業急拡大

昭和30年

1955年

帯鋸盤の国産 1 号機の開
発に成功、機械メーカー
として歩みだす



縦型帯鋸盤
「コンターマシン」

昭和46年

1971年



NCタレットパンチプレス
「LYLA-555」

世界的ベストセラー、タレットパン
チプレス（通称タレパン）を開発

アマダグループのあゆみ

昭和55年

1980年

レーザ切断機
「LASMAC-644」



レーザ加工機を実用化し、
今日のレーザ技術の礎を築く

平成2年

1990年

売上高
2,000億円突破



世界で初めてファイ
バーレーザ発振器の
自社開発に成功

ファイバーレーザ発振器

平成22年

2010年

平成15年

2003年

グループ再編を実施
金属加工機械の総合メーカーへ



平成26年

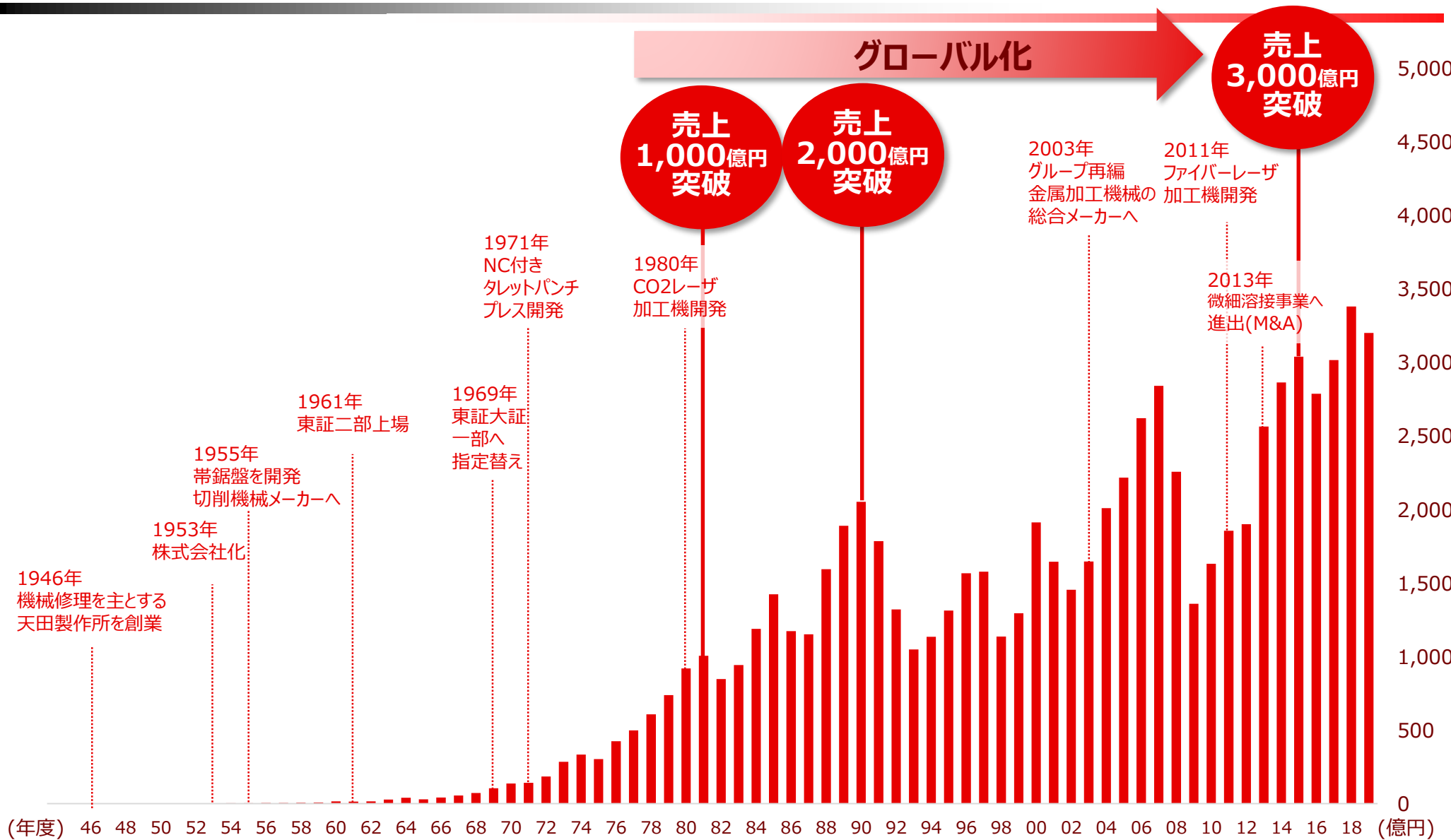
2014年

独自の革新的テクノロジーを
搭載したレーザマシンを開発

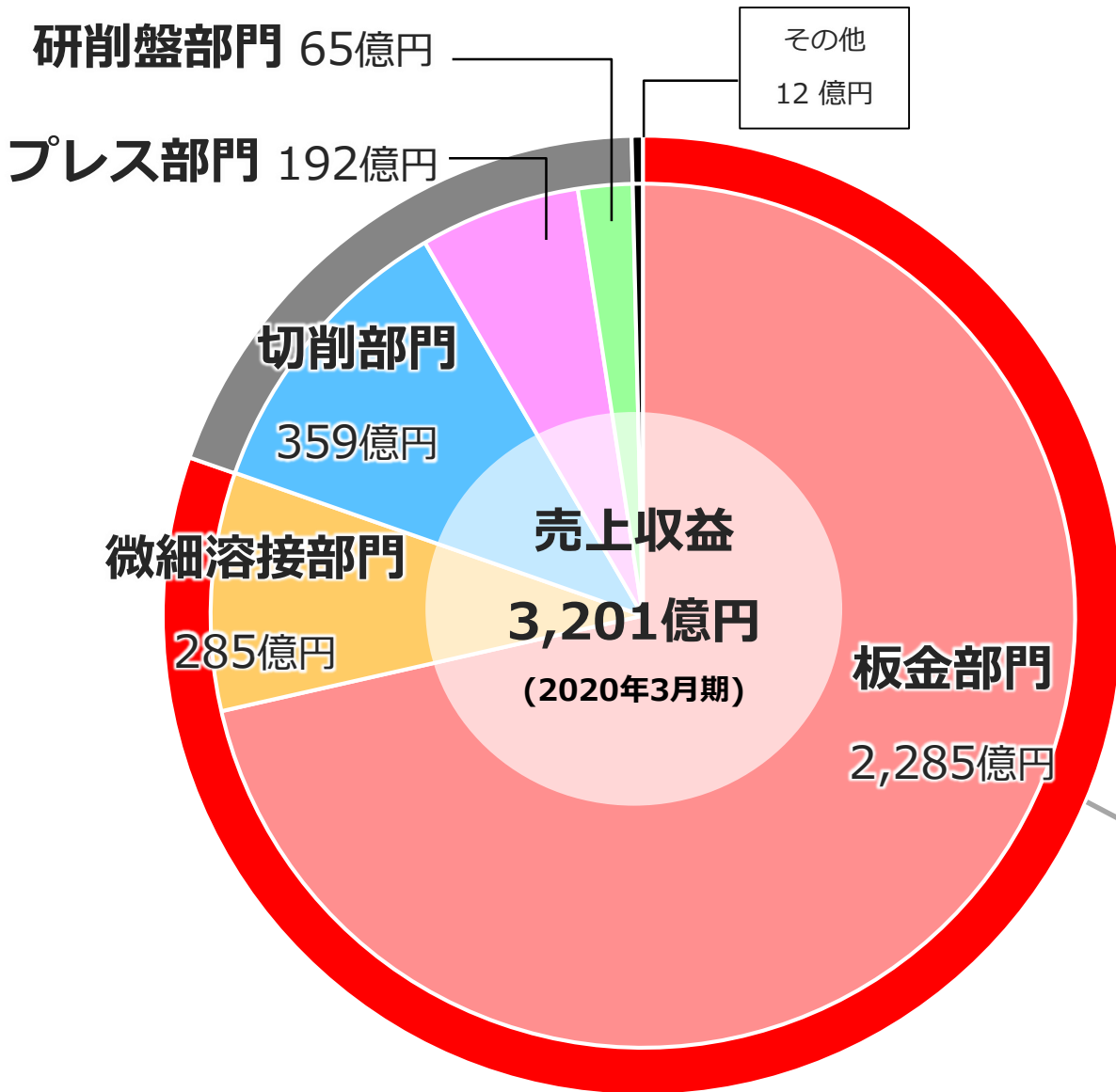


ファイバーレーザマシン
「ENSIS-3015AJ」

業績推移



アマダの事業



- **金属加工機械事業**
80.3%
- **金工作機械事業**
19.3%

板金国内売上シェア**No.1**
世界でも**トップクラス**

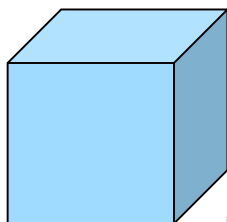
会社	国内売上シェア
AMADA	約7割
他社 (三菱電機, ヤマザキマザック等)	約3割

主力の板金部門について

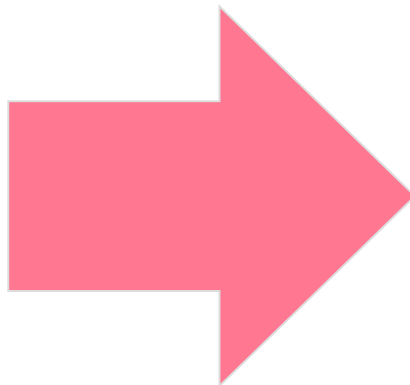
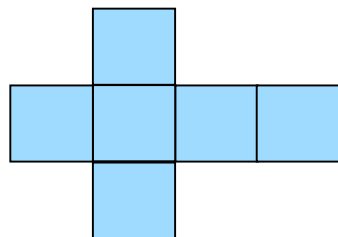
お客様工場での板金加工工程①（一例）

お客さまの発注元

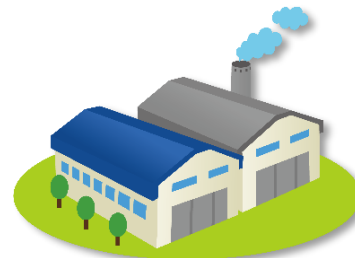
立体



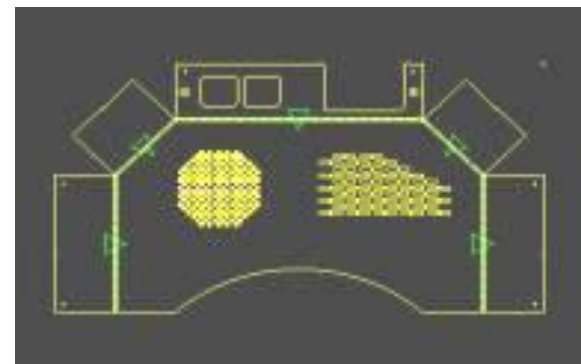
展開



①プログラム

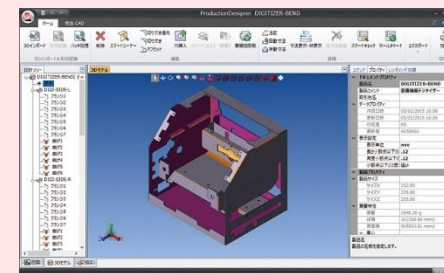


お客さまの工場



アマダの商品

自動プログラムシステム



お客様工場での板金加工工程②（一例）

②ブランク工程

切る！



③曲げ工程

曲げる！



アマダの商品



レーザ加工機



タレットパンチプレス

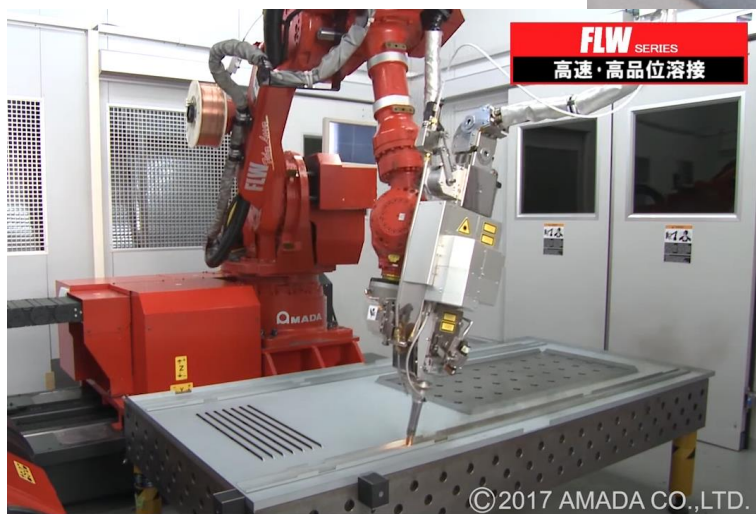


ベンディングマシン

お客様工場での板金加工工程③（一例）

④溶接工程

付ける！



完成



納品

仕上・組立

最終製品



PC



家電



食器



建機



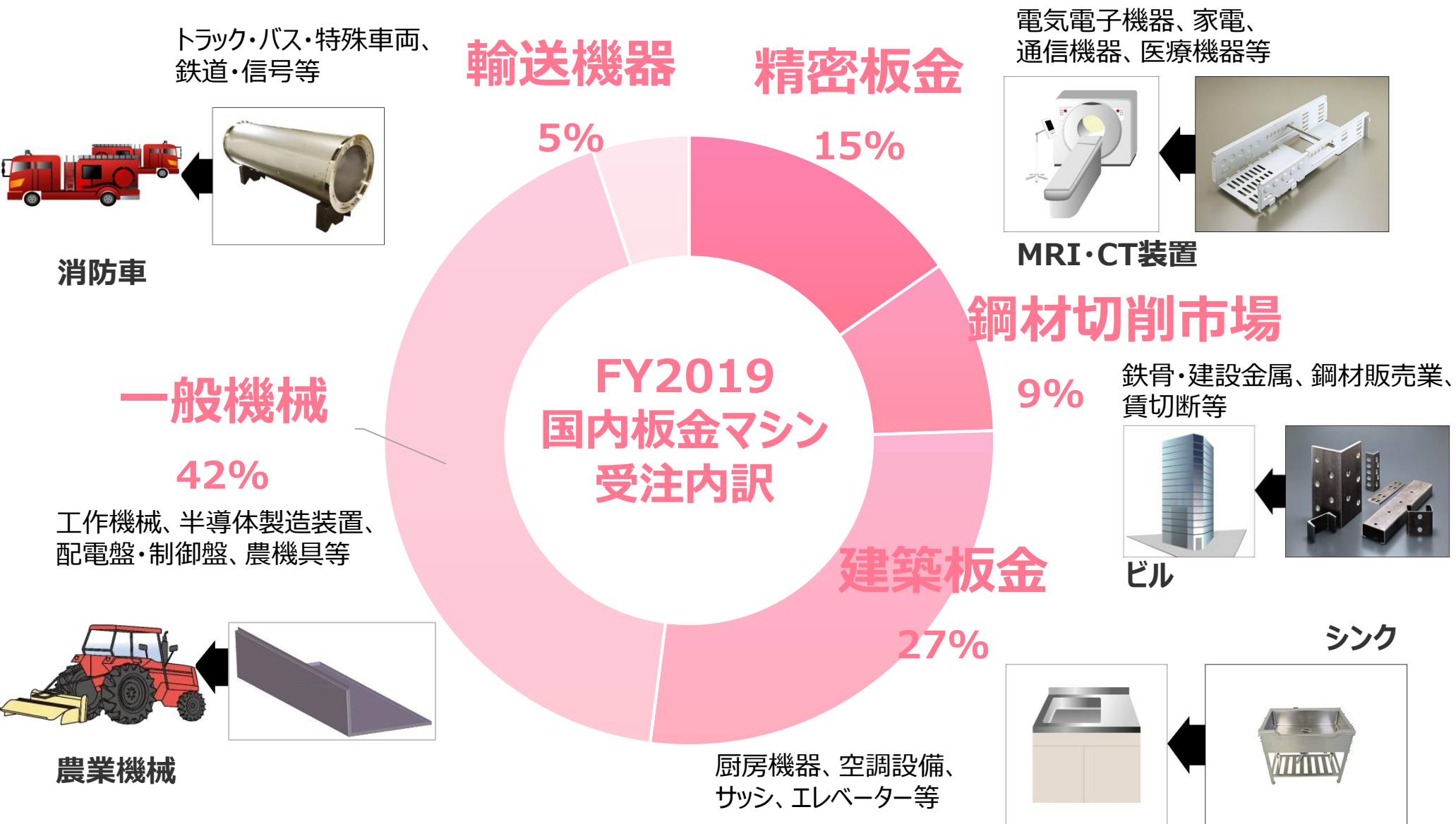
ビル

アマダの商品

レーザ溶接機



代表製品別受注内訳

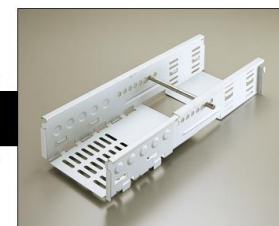


トラック・バス・特殊車両、
鉄道・信号等

輸送機器

精密板金

電気電子機器、家電、
通信機器、医療機器等



MRI・CT装置

鋼材切削市場

消防車



一般機械

42%

工作機械、半導体製造装置、
配電盤・制御盤、農機具等

FY2019
国内板金マシン
受注内訳

9%

鉄骨・建設金属、鋼材販売業、
賃切断等

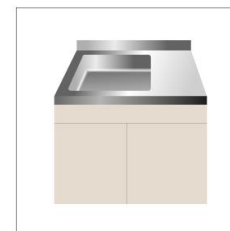


ビル

建築板金

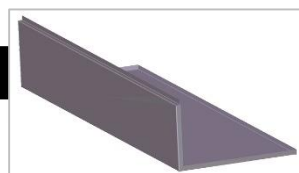
27%

厨房機器、空調設備、
サッシ、エレベーター等

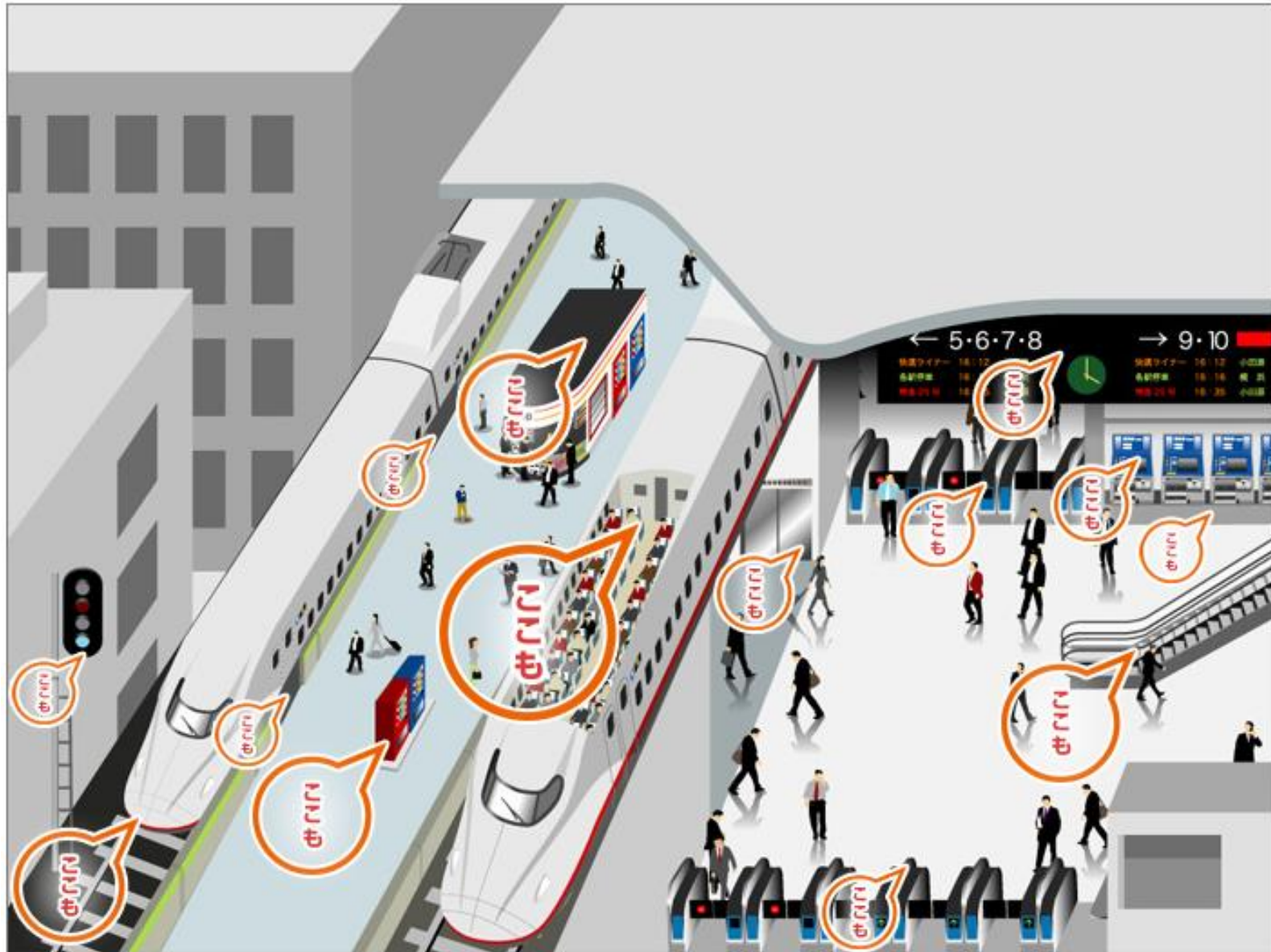


シンク

農業機械



こんなところにアマダ 駅編

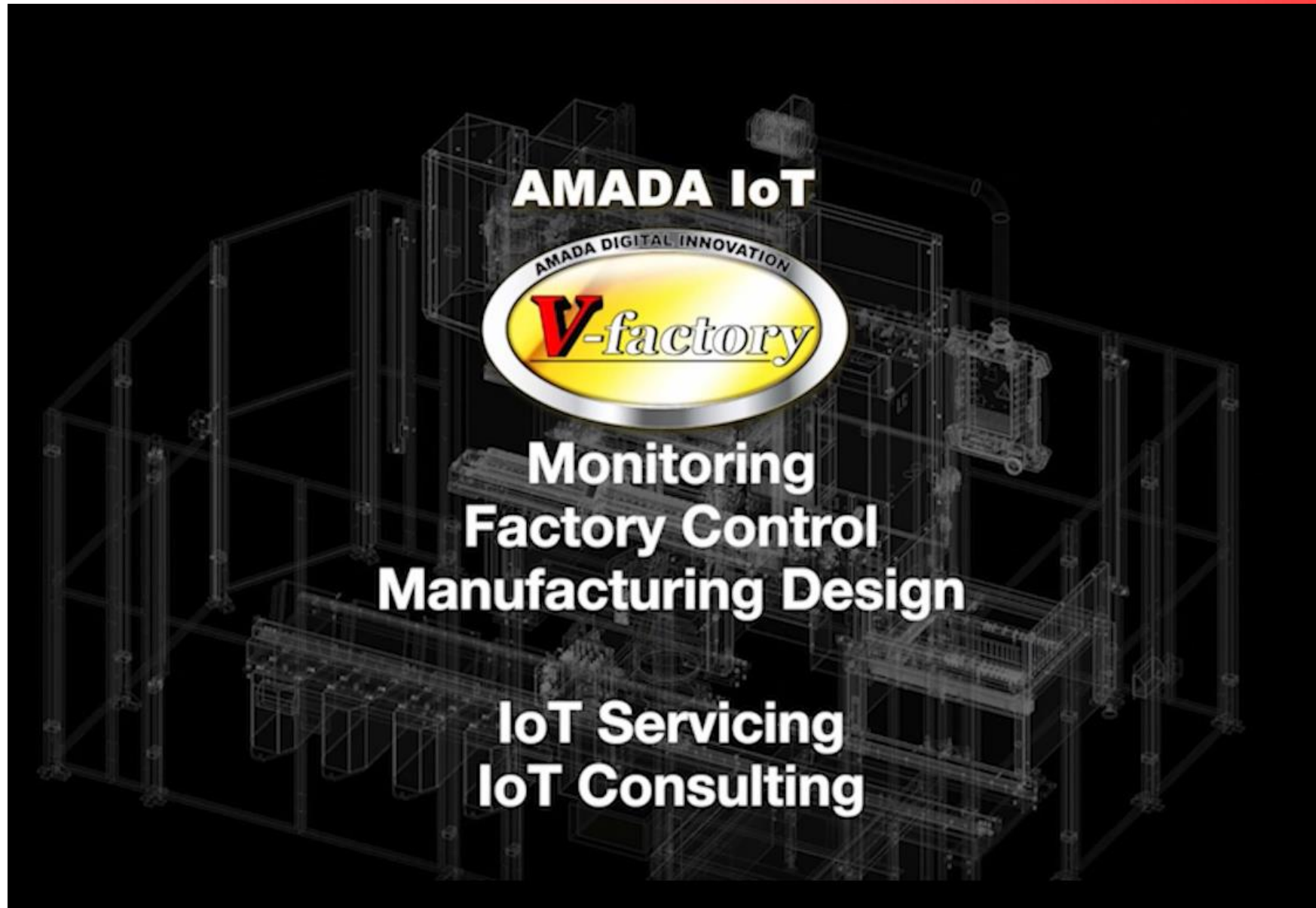


Laser Machine



自動化商品：ベンディング編





「つながる機能」 お客様目線

リモートでの工場見える化

工場全体の稼働状態



マシン別累計
稼働実績



クイック・ビュー

マシンの仕事量



生産実績



稼働実績

材料・エネルギーの使用量



材料使用量



エネルギー消費



マシン稼働のリモートアシスト

予防保全提案

マシンを止めずに予兆診断で事前保守

早期復旧支援

アラーム発生時の遠隔サポートで早期復旧

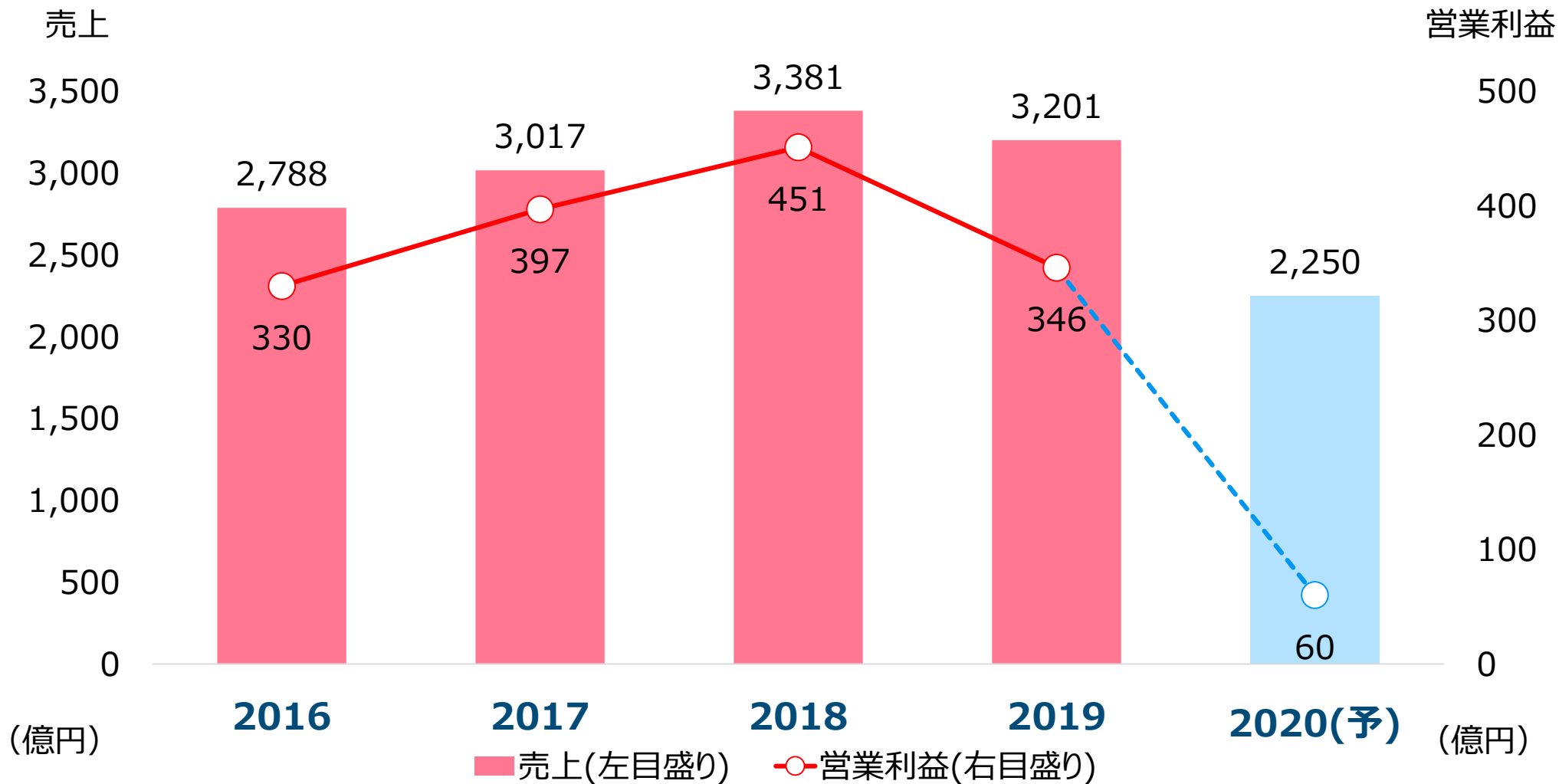
運用改善提案

運用変更で回避できるアラームに対して運用改善提案



株主還元・その他情報

業績推移



株主還元

【配当方針】

- ・配当性向50%程度
- ・安定配当

	FY2016 (実績)	FY2017 (実績)	FY2018 (実績)	FY2019 (実績)	FY2020 (予想)
配当金 (配当性向)	42円 (59.3%)	42円 (51.5%)	46円 (50.1%)	48円 (72.8%)	30円 (347.7%)
自己株式取得	-	-	100億円	100億円	未定
総還元性向	59.3%	51.5%	80.0%	115.6%	-
配当利回り*	4.0%	3.3%	3.6%	4.2%	3.7%

*各年度初めの終値で計算(4月頭)

日経平均株価（日経225）

JPX 日経インデックス400

日経高配当株50

個人投資家向け I R サイトのご案内

個人投資家の皆さま向けに、アマダグループをわかりやすくご紹介しています。

アマダ

検索

<https://www.amada.co.jp/ja/ir/>

アマダグループのあゆみ、強み、成長戦略など、初めての方にもわかりやすい構成になっています。是非ご覧ください。



The screenshot shows the Amada IR website interface. The top navigation bar includes 'HOME', '企業情報', '商品情報', 'Who we are', '株主・投資家の皆さまへ', and '環境・社会貢献'. The main content area is titled '株主・投資家の皆さまへ' and features a sidebar menu with items like '経営方針', 'IRニュース', '財務ハイライト', 'IR資料', 'コーポレート・ガバナンス', '株主・株式情報', 'IRカレンダー', 'よくあるご質問', and 'ディスクロージャーポリシー'. The main content includes a '株主・投資家の皆さまへ' header, a '株価情報(リアルタイム) 東証1部 2020年09月02日 15:00' section, a 'トップメッセージ' from the Chairman, and an 'IRニュース' section with recent reports. A red box highlights the '個人投資家の皆さまへ' menu item, with an arrow pointing to the '個人投資家の皆さまへ' section on the right. This section contains a 'すぐわかる!アマダ' introduction, a grid of video thumbnails for topics like '成長の歴史は?', 'どんなところで活躍しているの?', '特長・つよみは何?', '今後の成長戦略は?', and '株主のメリットは?', and a 'IR・株式関連情報' section with links to 'トップメッセージ', '中期経営計画', '財務ハイライト', 'よくあるご質問', 'IRカレンダー', and '個人投資家向け説明会'. A red box also highlights the 'IRメール配信 登録はこちら' link in the sidebar.



IRメール配信
登録はこちら

ご登録いただいた方へ適時
開示情報やお知らせをタイ
ムリーにお届けします。





本資料、プレゼンテーション及び質疑応答の際の回答には、将来の業績見通しや戦略が含まれ、これらは現在入手可能な情報から得られた当社経営者の判断に基づいております。これらの将来的予測に基づく記載や発言は将来の実績を保証するものではなく、実際の結果が製品に対する需要変動、為替変動、金利変動などの様々な要素により、業績見通しとは異なりうることをご承知おき下さい。また、本資料の無断転載・引用は固くお断りいたします。